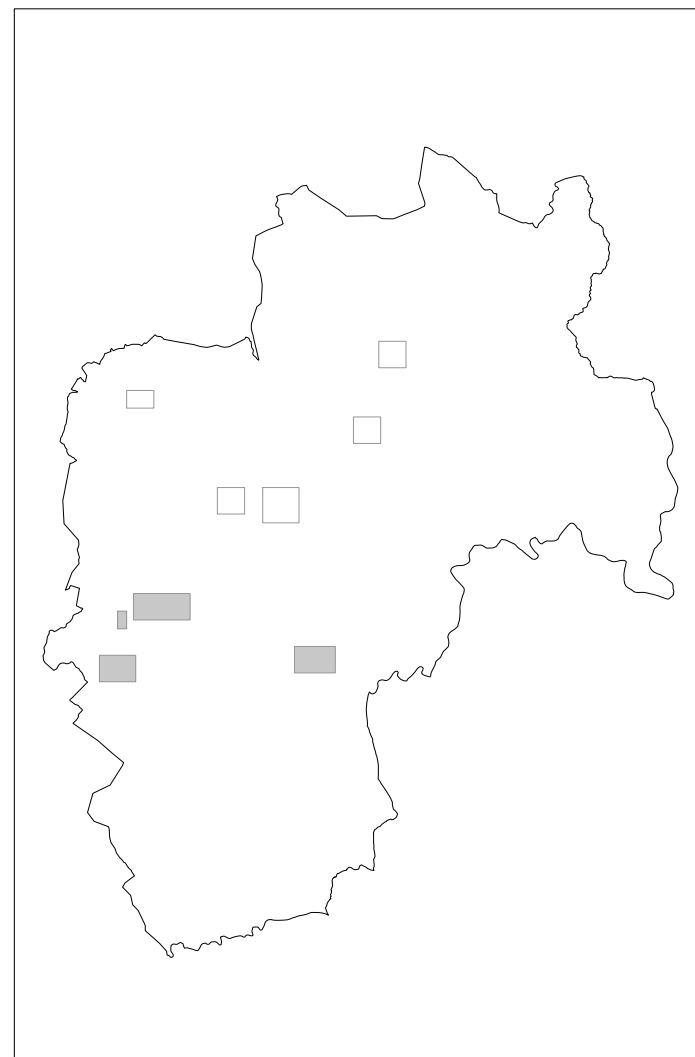




COMUNE DI CHIUSDINO
 Provincia di Siena
REGOLAMENTO URBANISTICO



Progettazione Urbanistica
 Arch. Graziano Masetani
 STUDIO MASSETANI Architettura & Urbanistica

Arch. Lorenza Vanni

Collaboratori:
 Arch. PierMichele Malacchi
 Arch. Emanuele Vigneri
 Dott.ssa Maria Grazia Basile
 Dott.ssa Benedetta Mossena

Indagini geologiche ed idrauliche

Dott. Geol. Mauro Cartocci
 Collaboratore: Dott. Alessandro Ciali

Sindaco:
 Ivano Minocci

Assessore all'Urbanistica:
 Luciana Bartaletti

Responsabile del Procedimento:
 Geom. Marco Burchianti

Garante della Comunicazione:
 Geom. Stefano Nardini

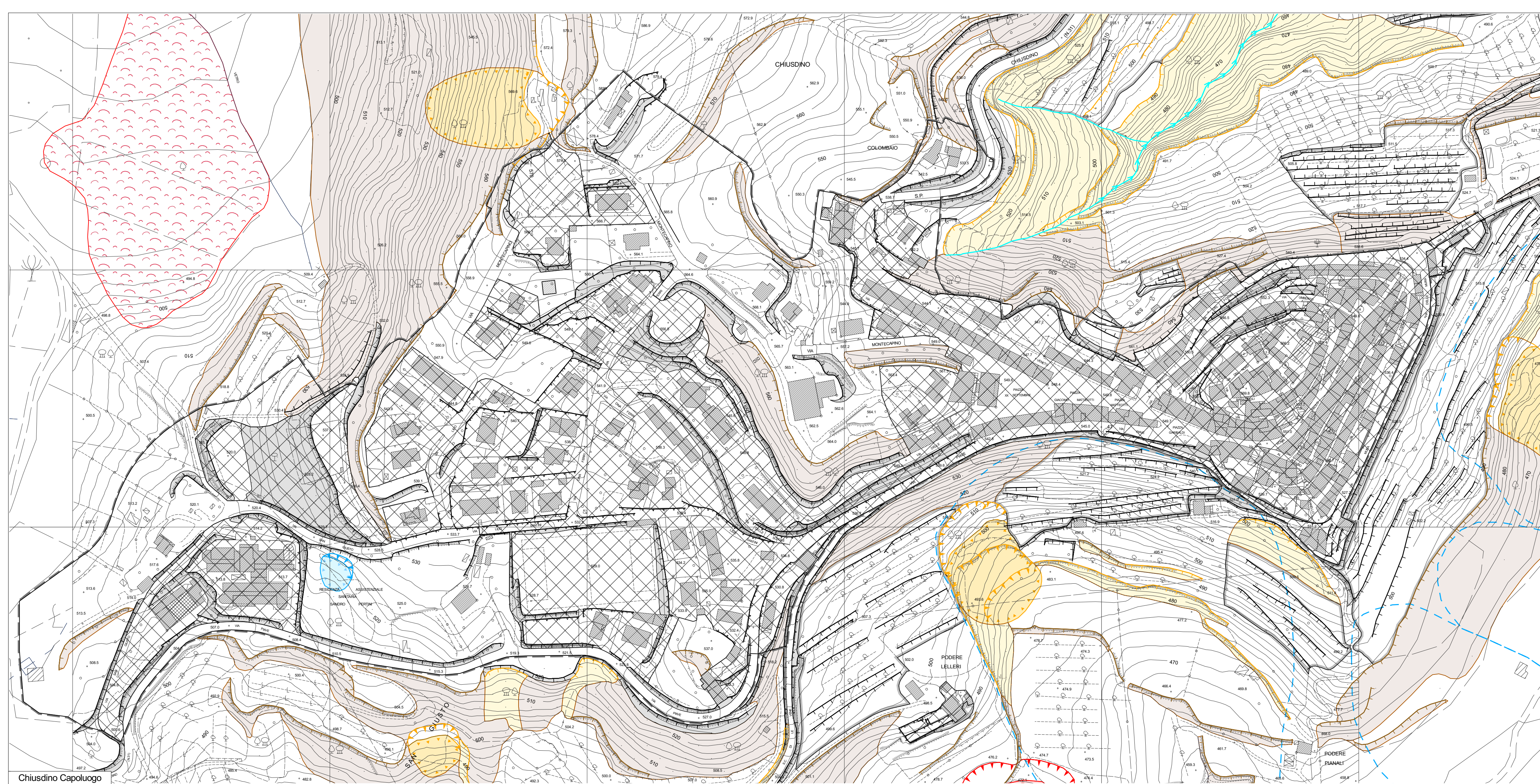
Adozione: 30 Settembre 2011 (del. C.C. n. 51)

Data: Luglio 2012

Approvazione:

Scala: 1:2.000

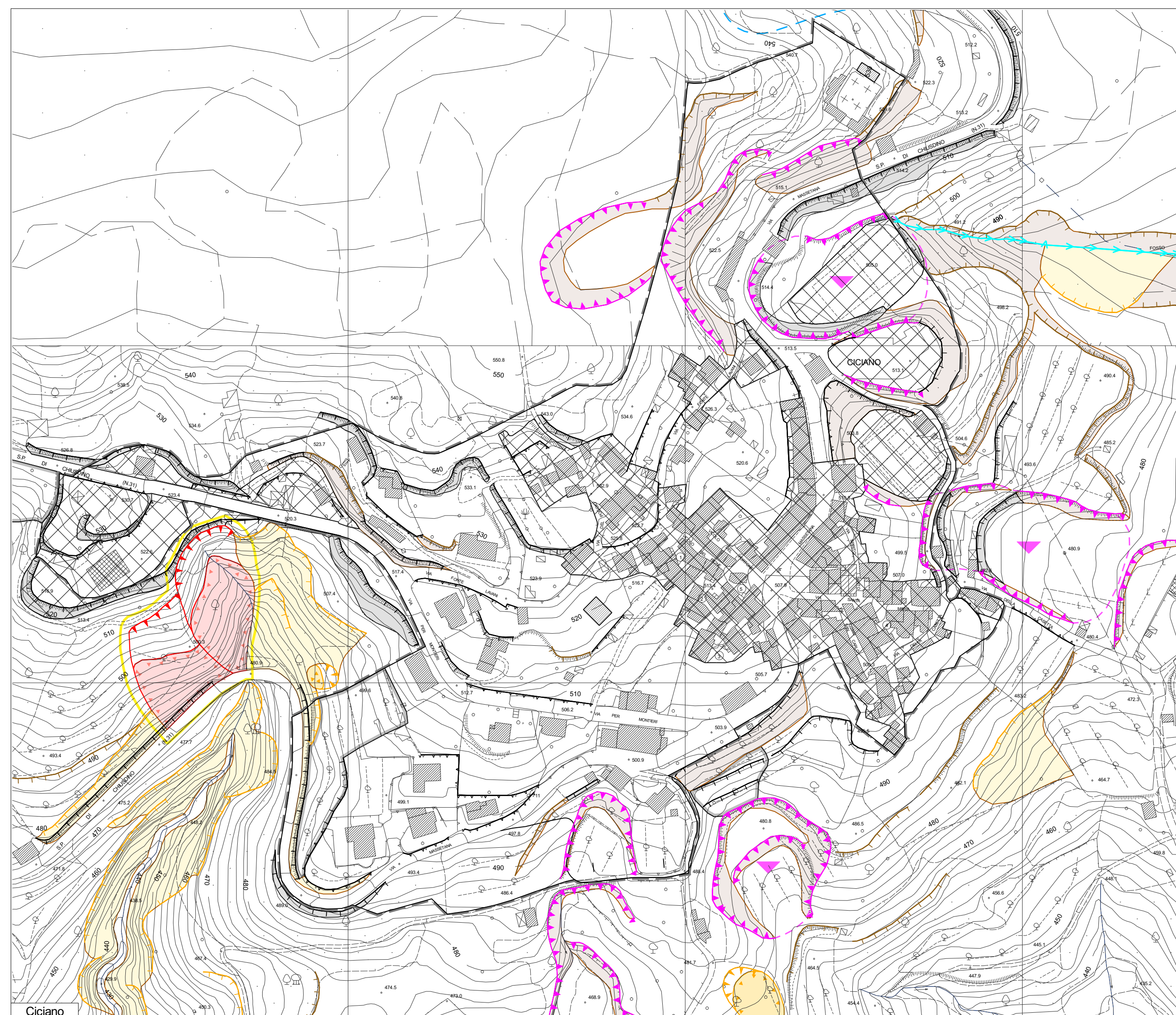
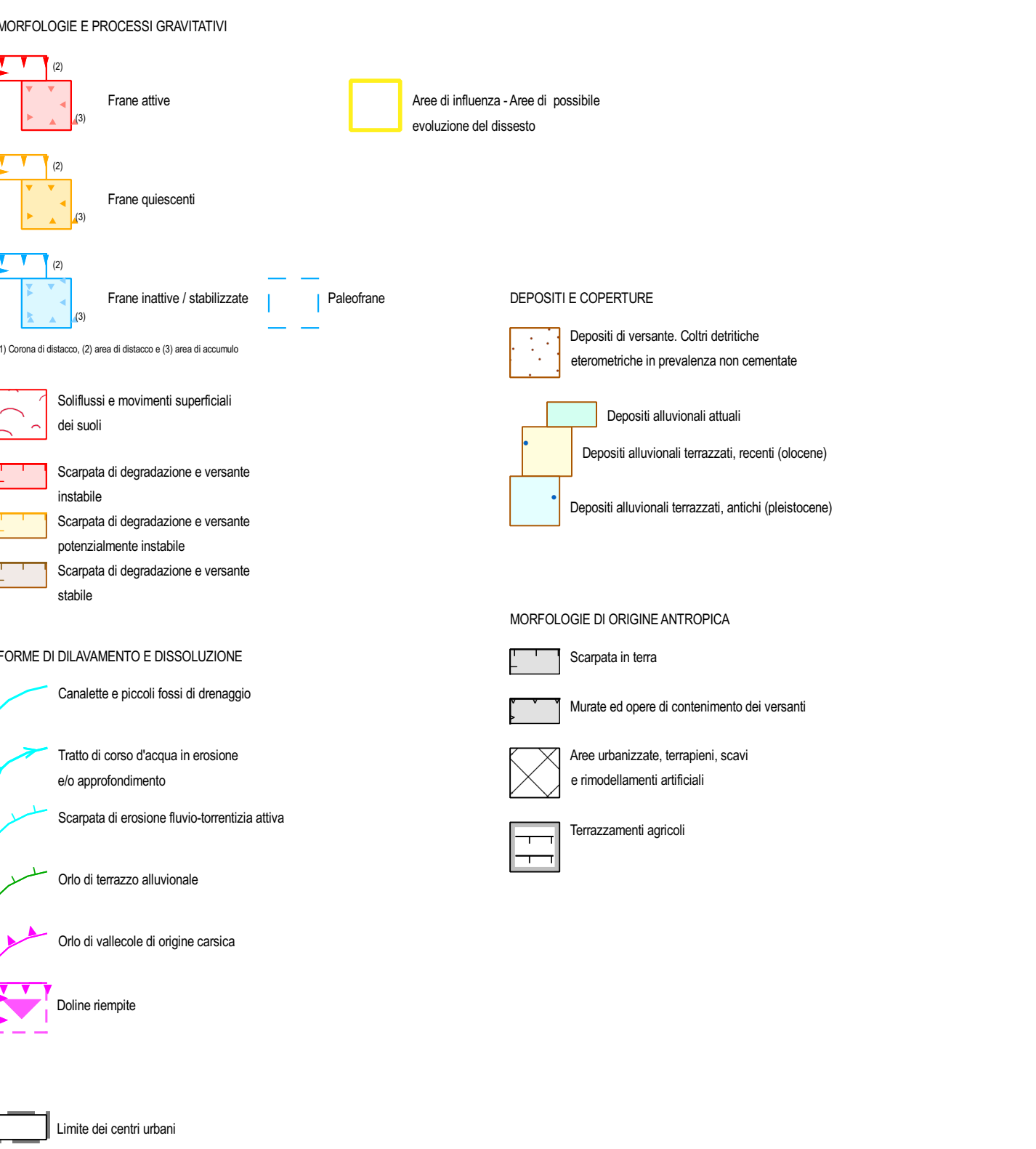
RU 08.3.a Adeguamento al DPGR 26/R 2007
GEOMORFOLOGIA
Modificata a seguito dell'accoglimento delle osservazioni



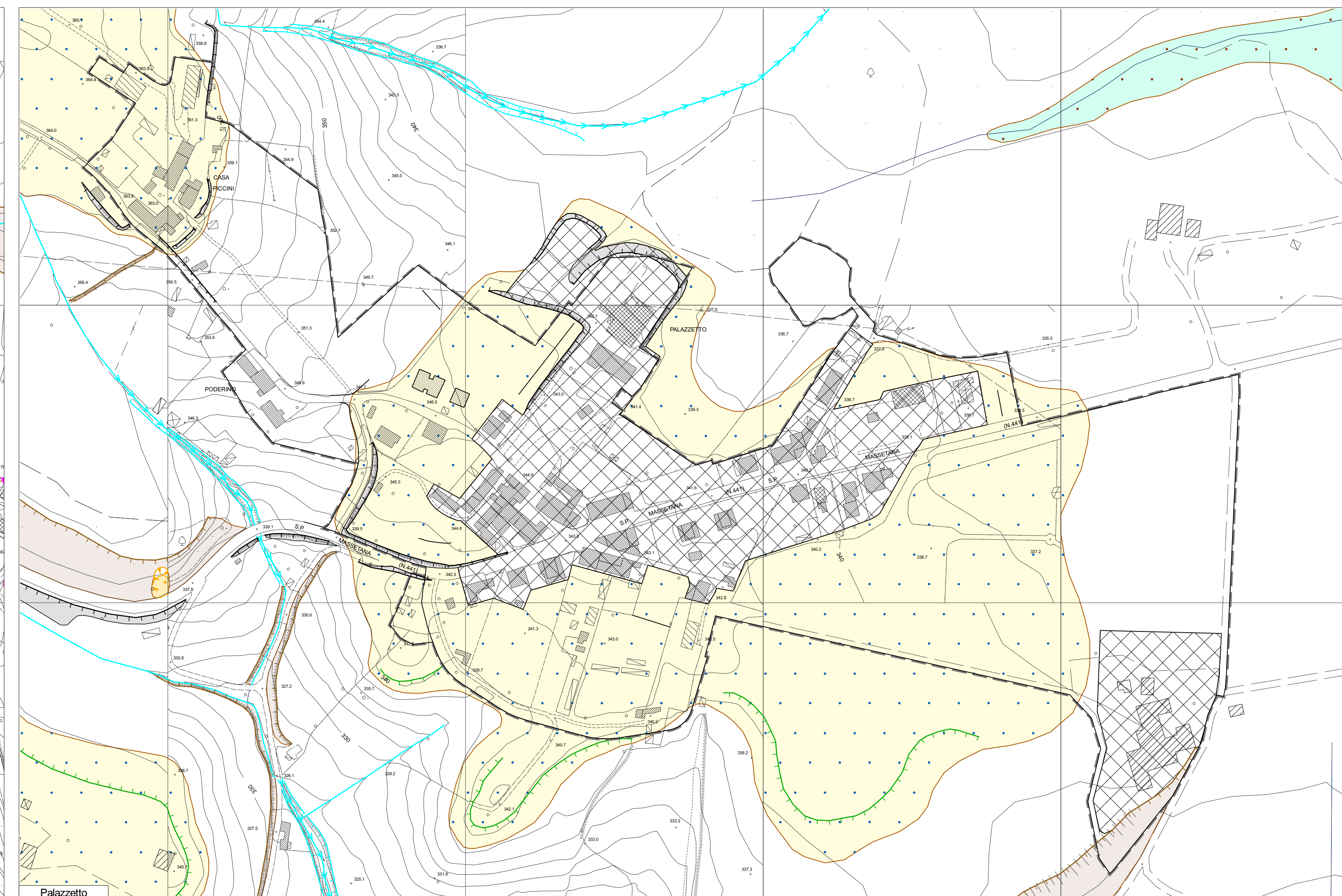
Chiusdino Capoluogo



Chiusdino - cimitero



Ciciano



Palazzetto