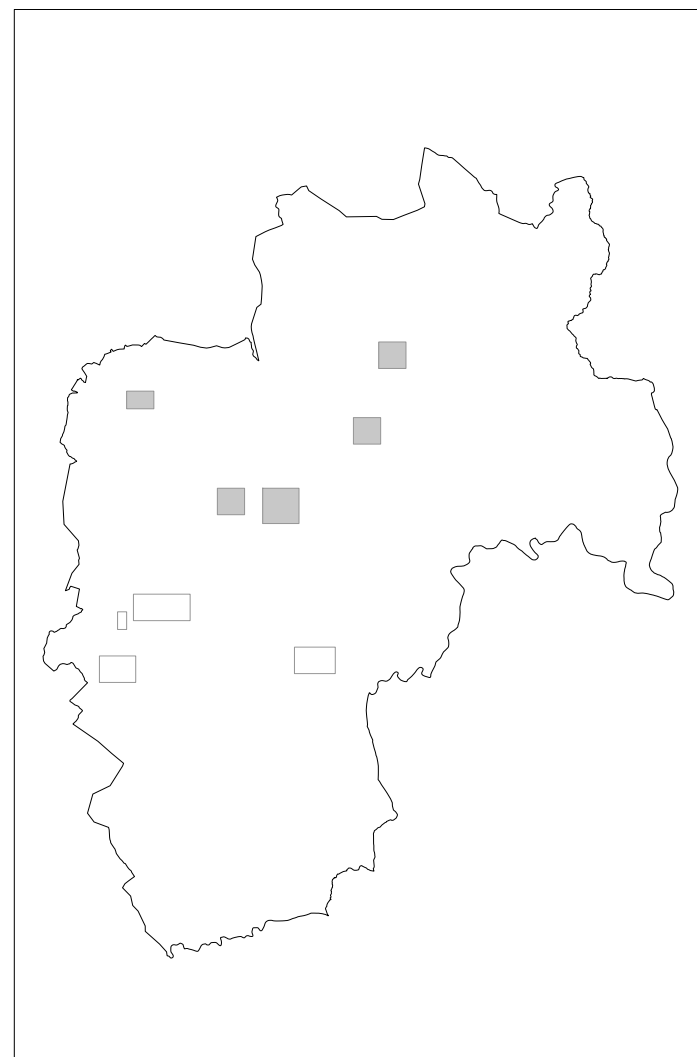




COMUNE DI CHIUSDINO
 Provincia di Siena
REGOLAMENTO URBANISTICO



Progettazione Urbanistica
 Arch. Graziano Masetani
 STUDIO MASSETANI Architettura & Urbanistica

Arch. Lorenza Vanni

Collaboratori:
 Arch. PierMichele Malucchi
 Arch. Emanuela Vigneri
 Dott.ssa Maria Grazia Basile
 Dott.ssa Benedetta Mossenta

Indagini geologiche ed idrauliche

Dott. Geol. Mauro Cartocci

Collaboratore: Dott. Alessandro Ciali

Sindaco:

Ivano Minocci

Assessore all'Urbanistica:

Luciana Bartaletti

Responsabile del Procedimento:

Geom. Marco Burchianti

Garante della Comunicazione:

Geom. Stefano Nardini

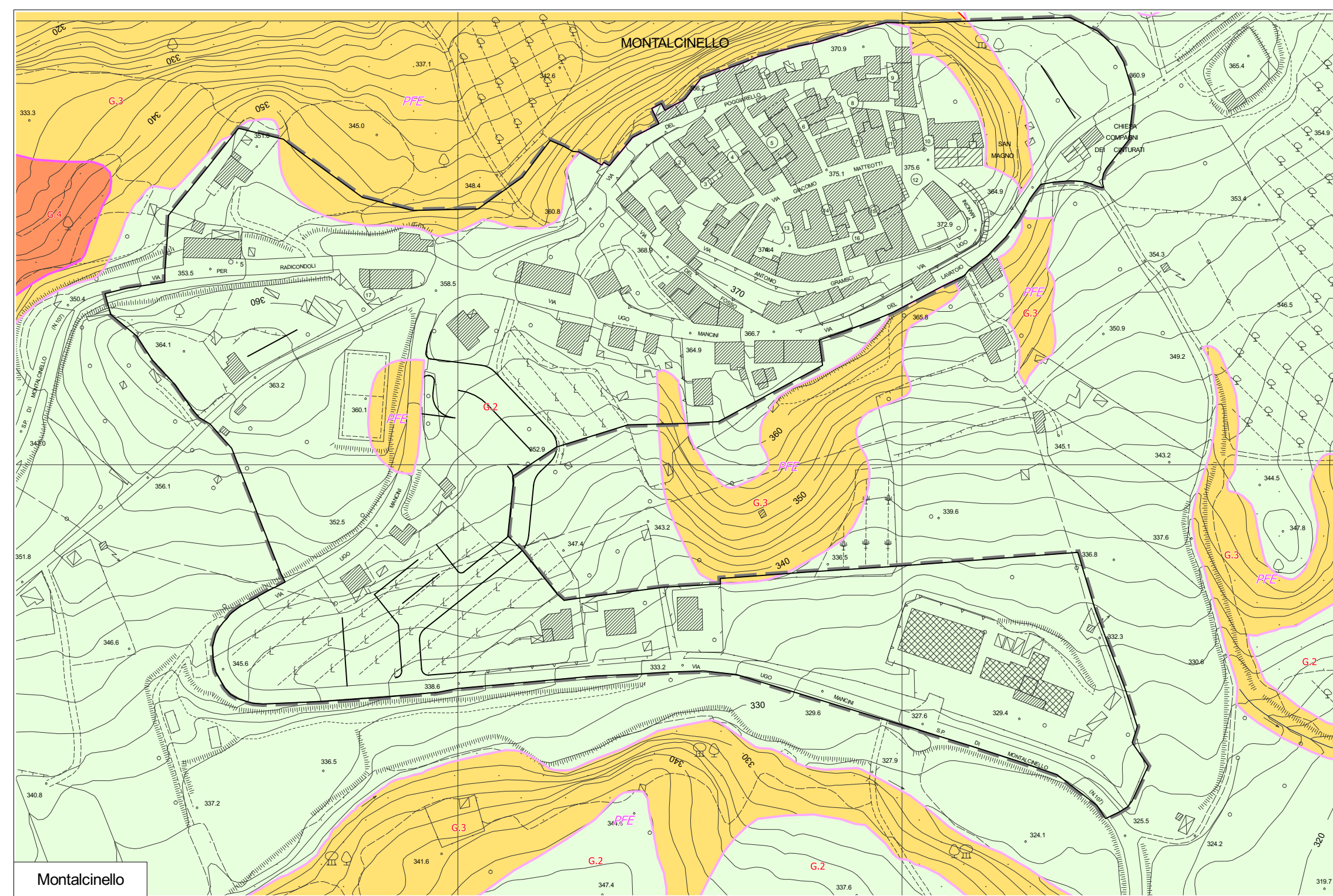
Adozione: 30 Settembre 2011 (del. C.C. n. 51)

Data: Ottobre 2012

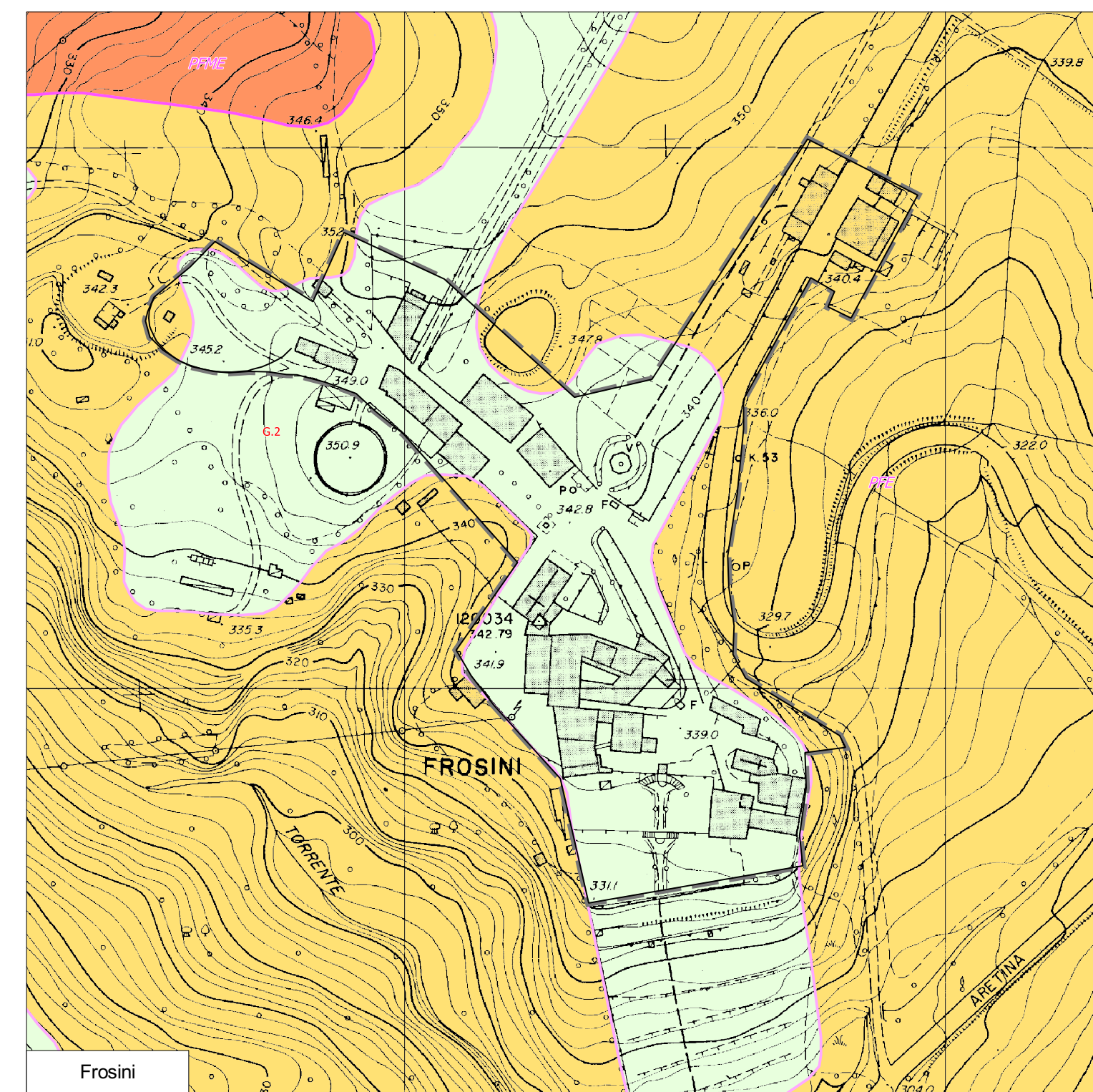
Approvazione:

Scala: 1:2.000

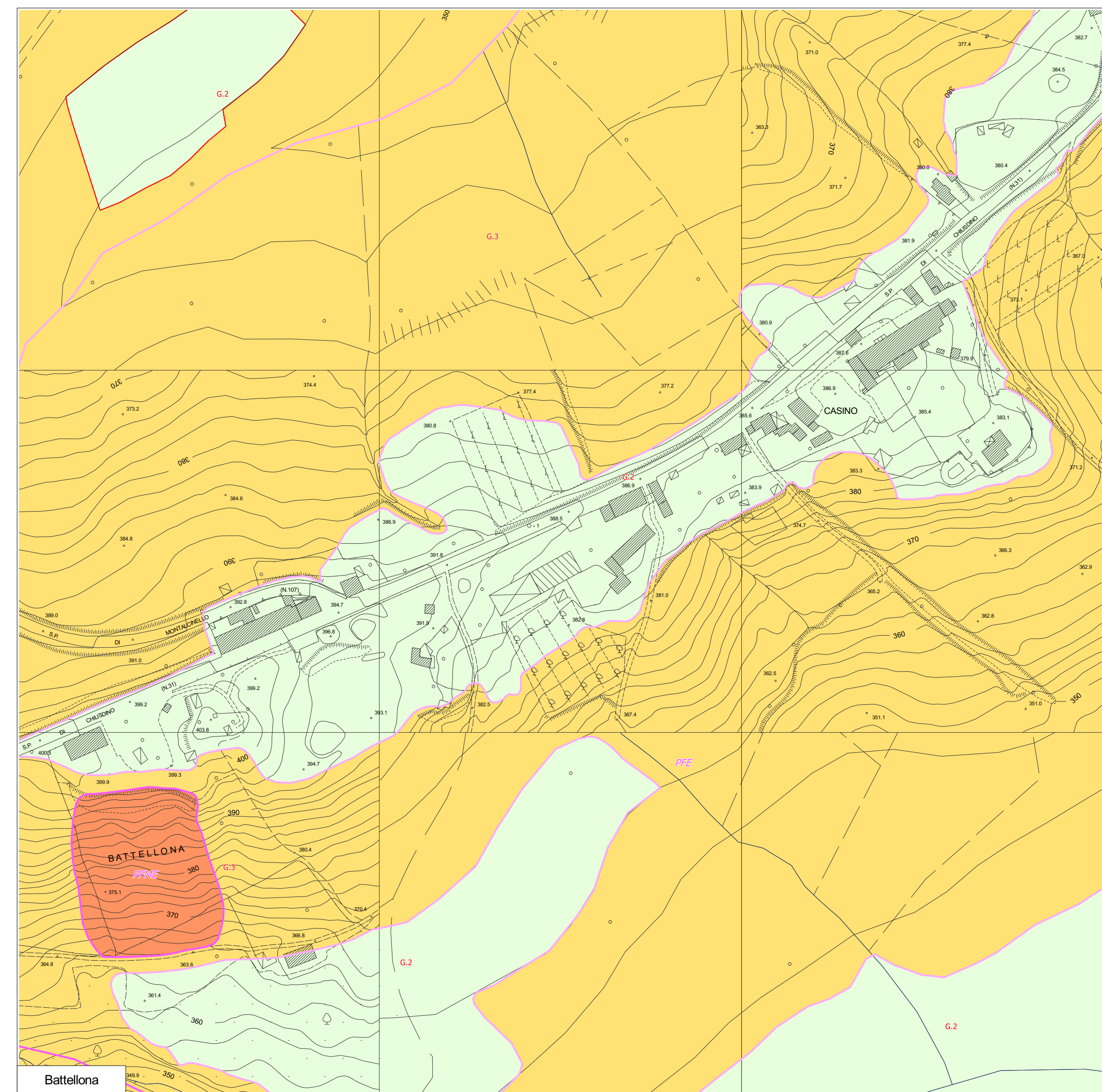
RU Adeguamento al DPGR 26/R 2007
08.6.b PERICOLOSITA' GEOMORFOLOGICA
Modificata a seguito dell'accoglimento delle osservazioni



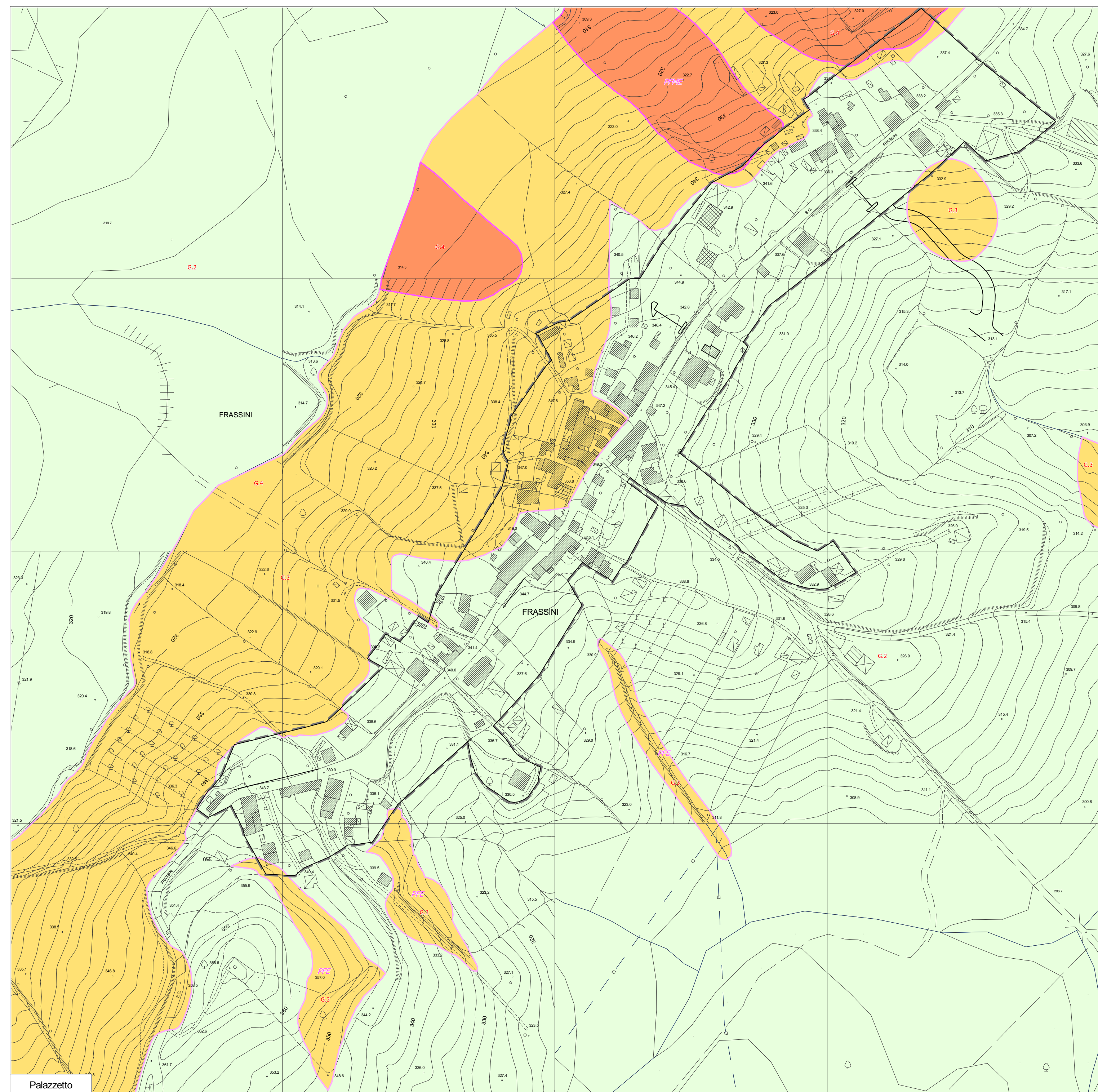
Montalcinello



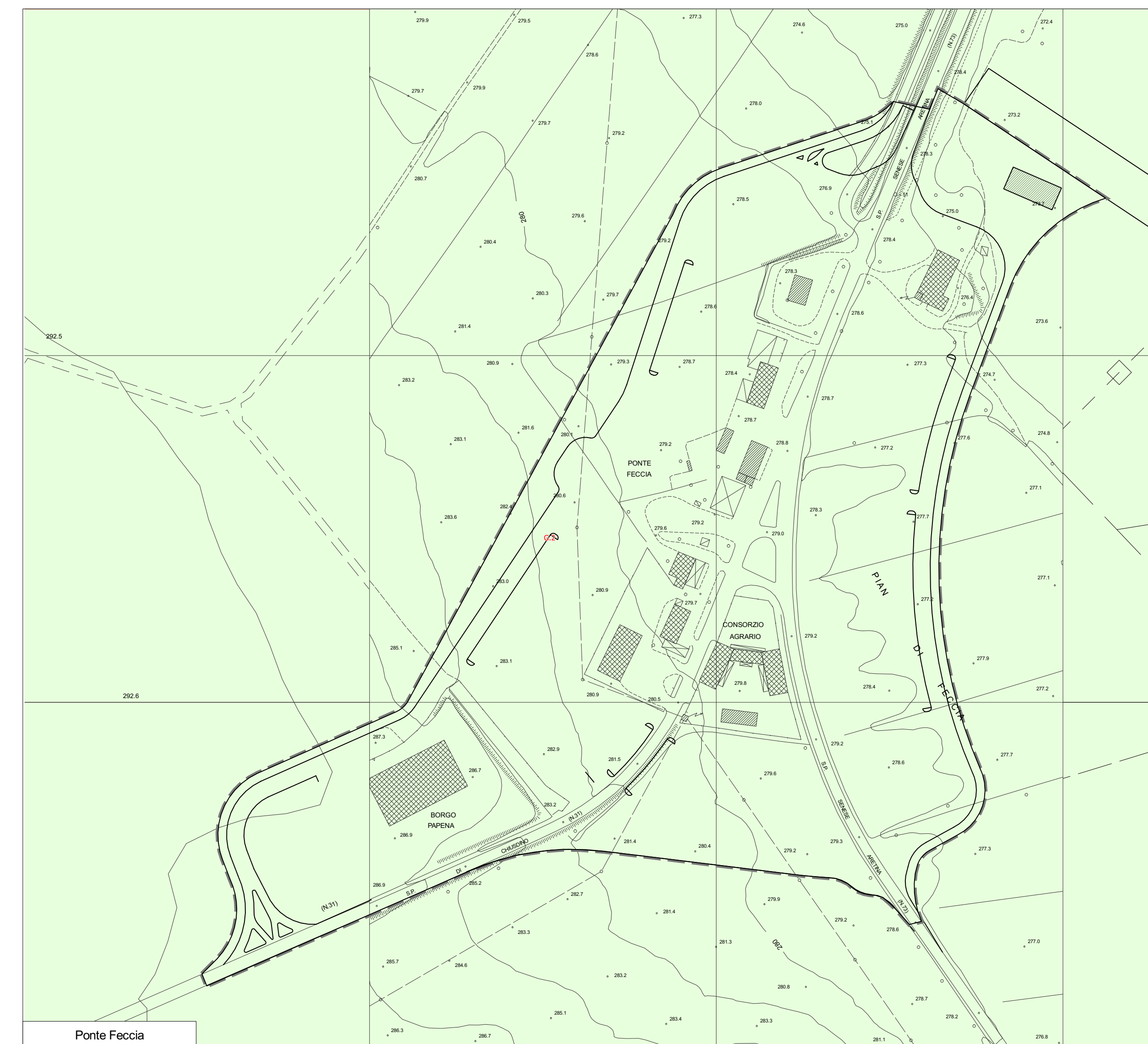
Frosini



Battellona



Palazzetto



Ponte Feccia

CLASSI DI PERICOLOSITA' GEOMORFOLOGICA - DPGR 26/R 2007

- G.2 - Pericolosità geomorfologica media
- G.3 - Pericolosità geomorfologica elevata
- G.4 - Pericolosità geomorfologica molto elevata

Limite ei centri urbani