

Legenda

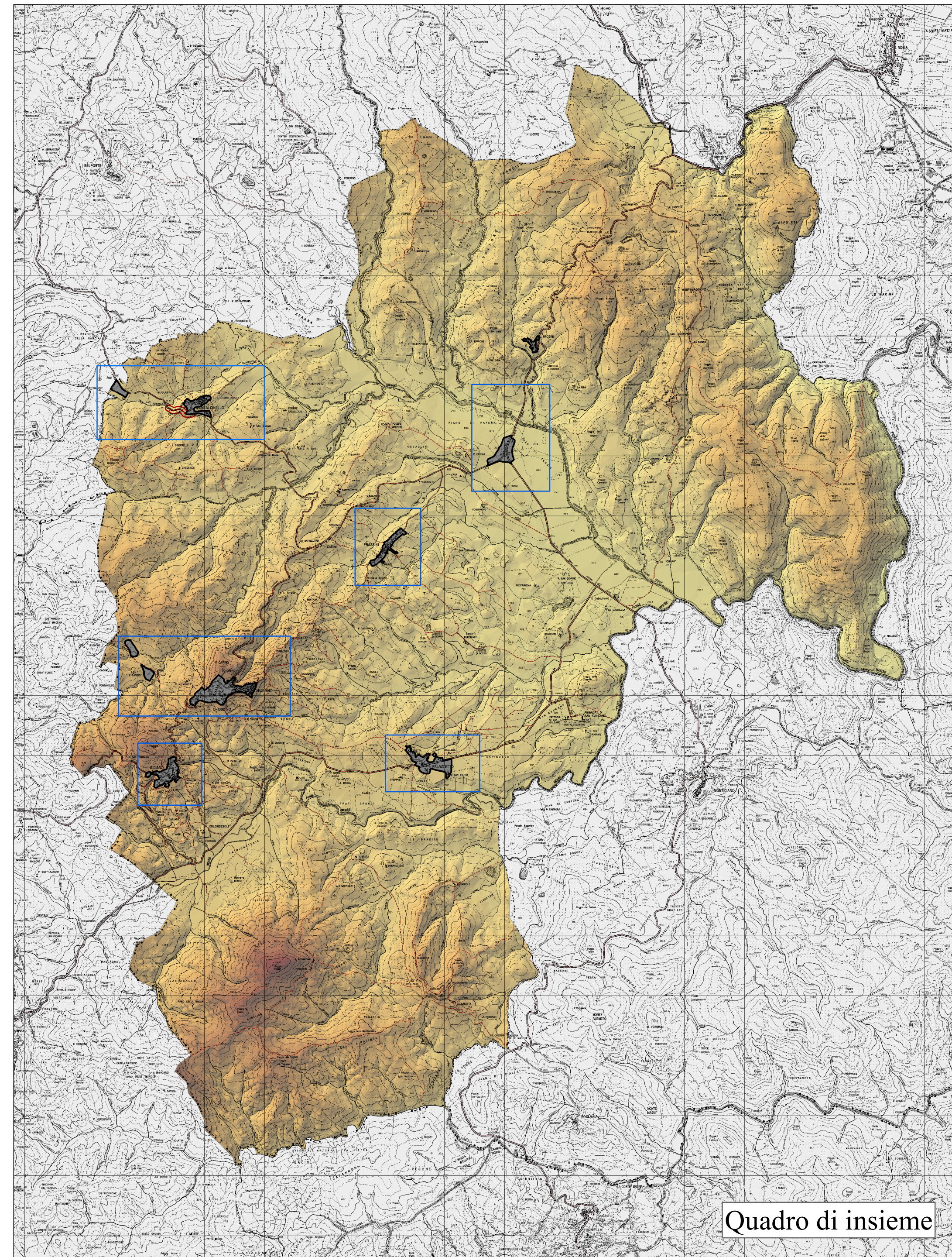
Accessibilità urbana

- Servizi pubblici ACCESSIBILI
- Servizi pubblici NON ACCESSIBILI

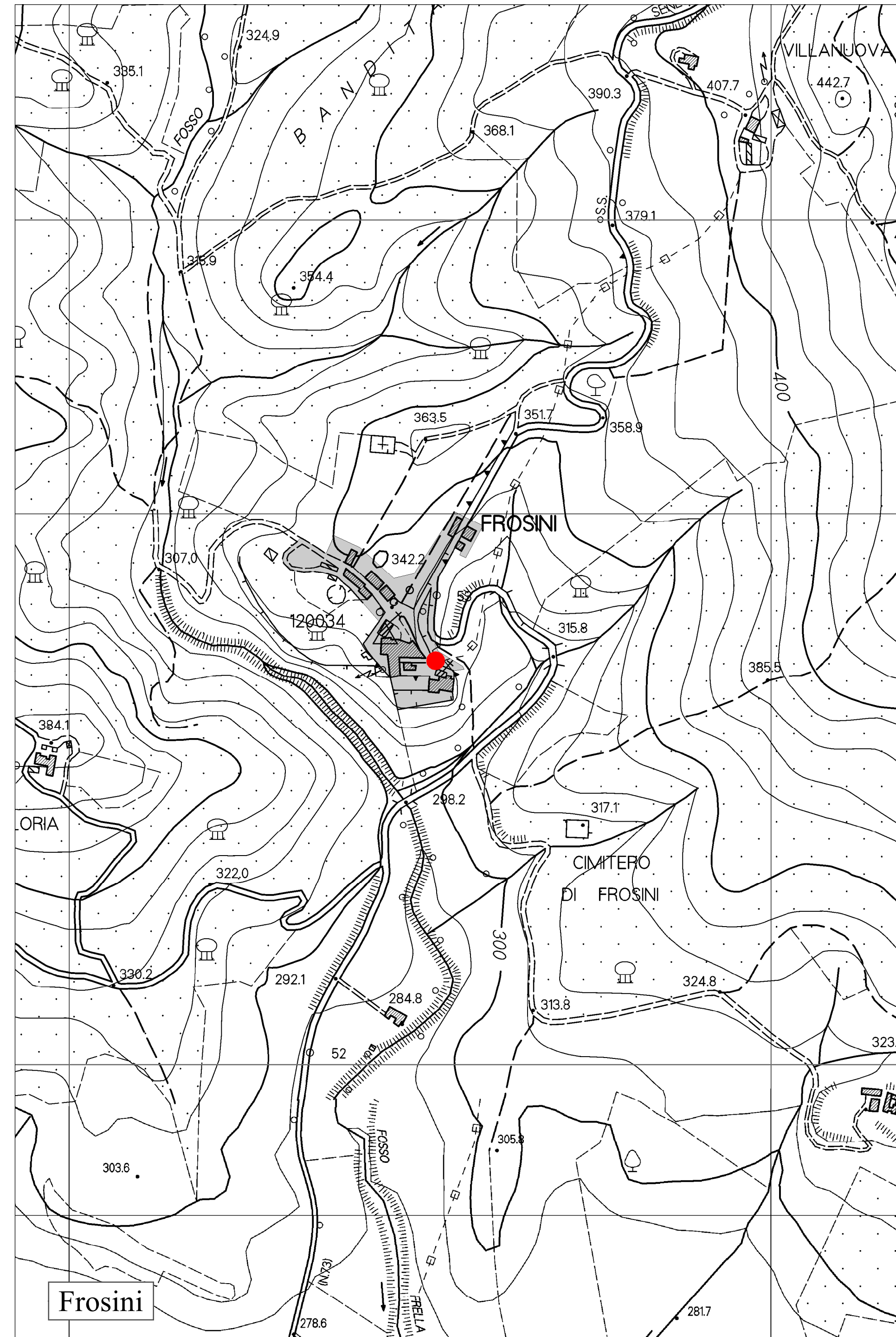
Centri abitati

Servizi pubblici

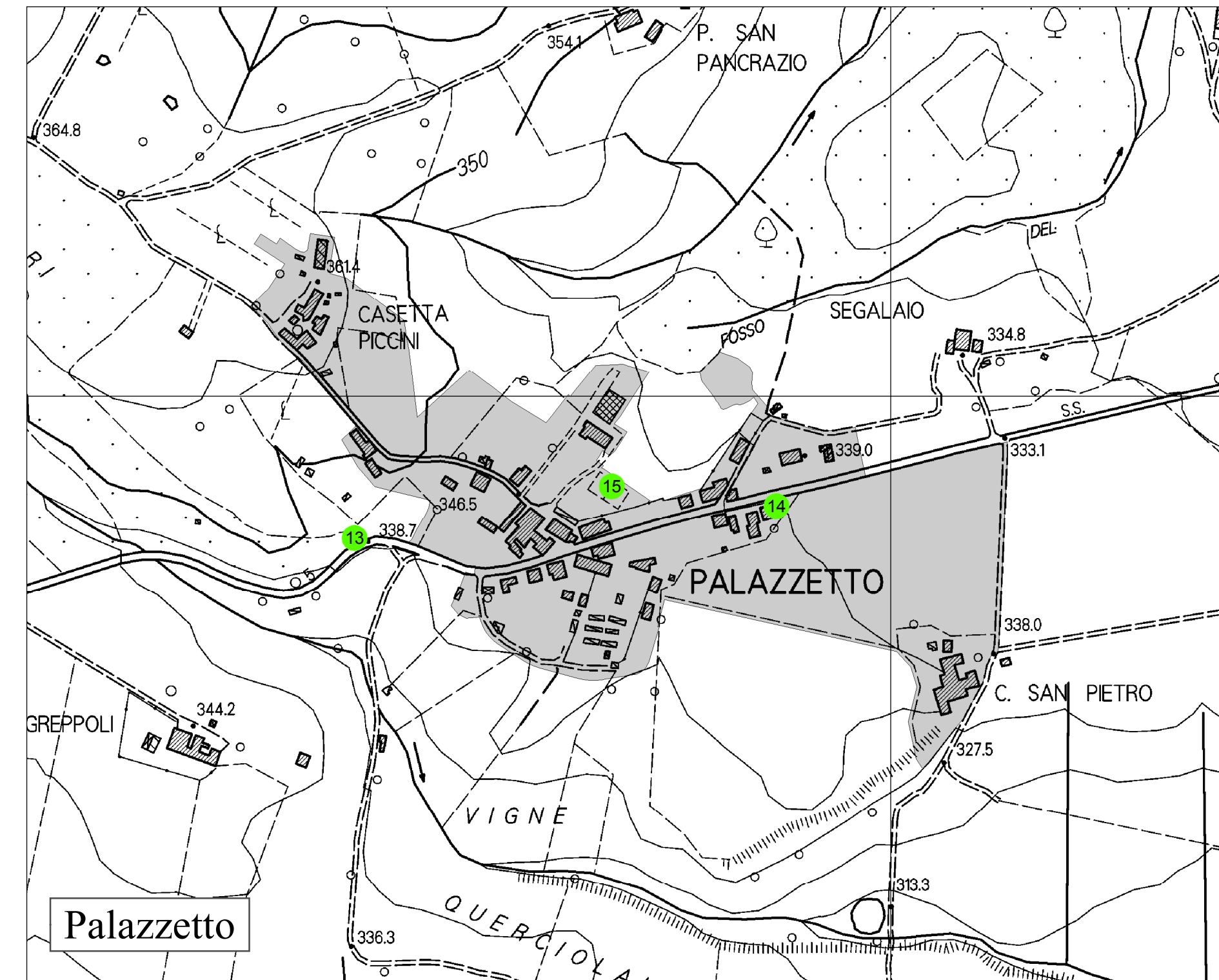
- Chiusdino**
- 01 Biblioteca comunale
 - 02 Plesso scolastico
 - 03 Presidio sanitario
 - 04 Cimitero di Chiusdino
 - 05 Municipio
 - 06 Ambulatorio medico
 - 07 Carabinieri
 - 08 Banca
 - 09 Ufficio postale
- Ciciano**
- 10 Ambulatorio medico
 - 11 Attrezzature sportive
 - 12 Ufficio postale
- Palazzetto**
- 13 Verde pubblico attrezzato
 - 14 Ambulatorio medico di base e asilo nido
 - 15 Attrezzature sportive e/o polivalenti
- Frosini**
- 16 Ambulatorio medico di base
- Ponte Feccia**
- 17 Aviosuperficie
- Montalcinello**
- 18 Ambulatorio medico di base
- Frassini**
- 19 Ambulatorio medico di base



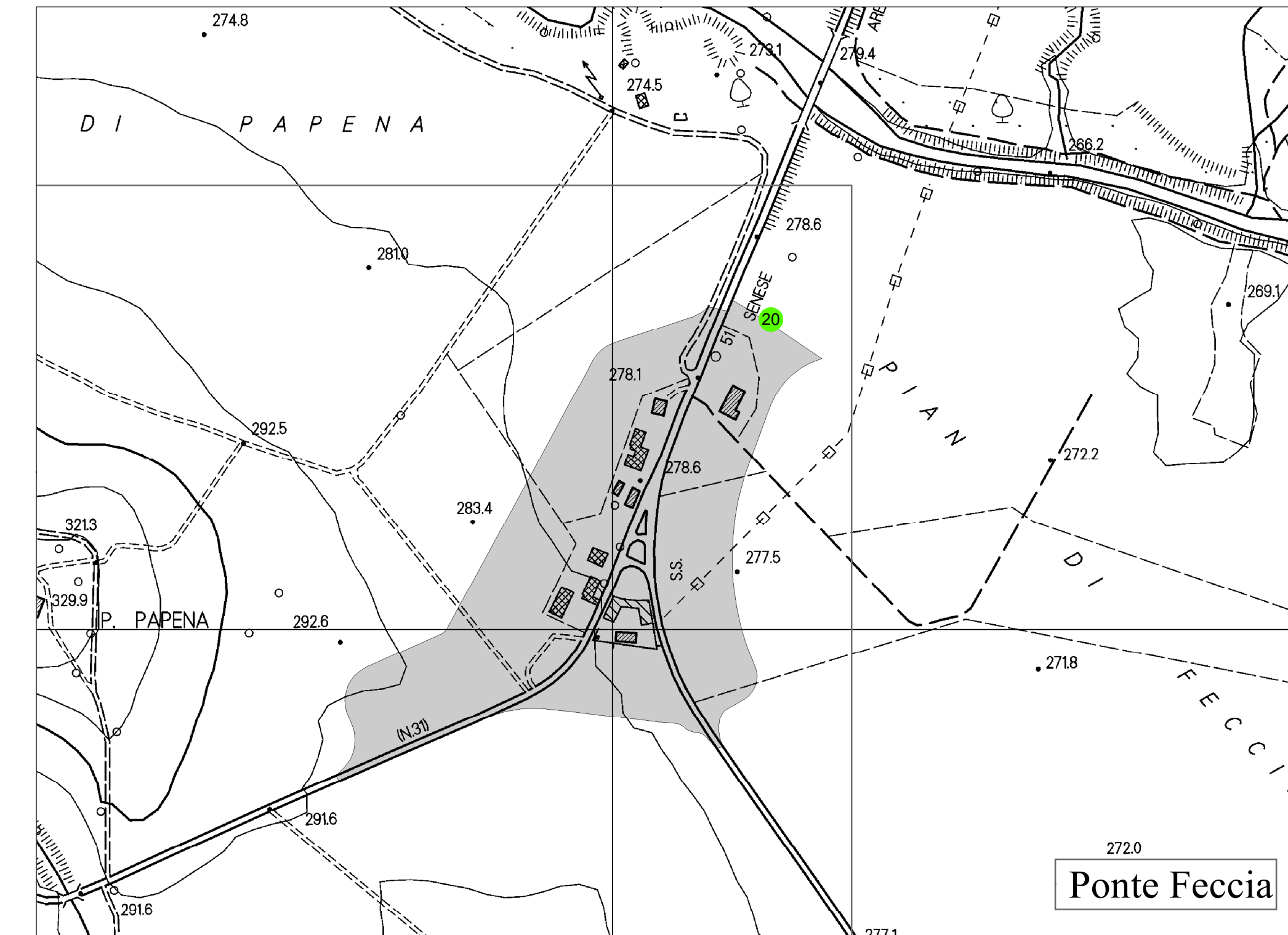
Quadro di insieme



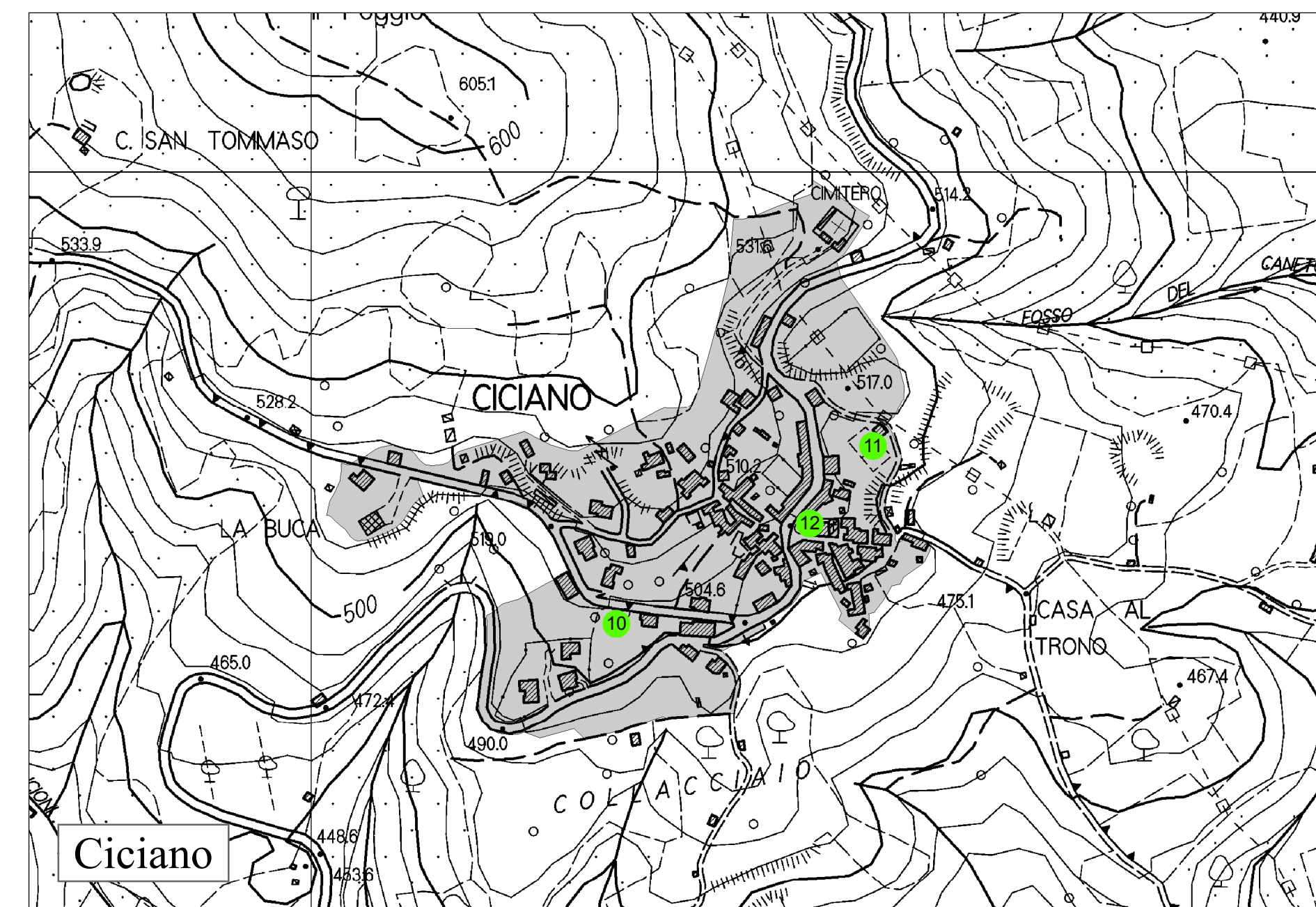
Frosini



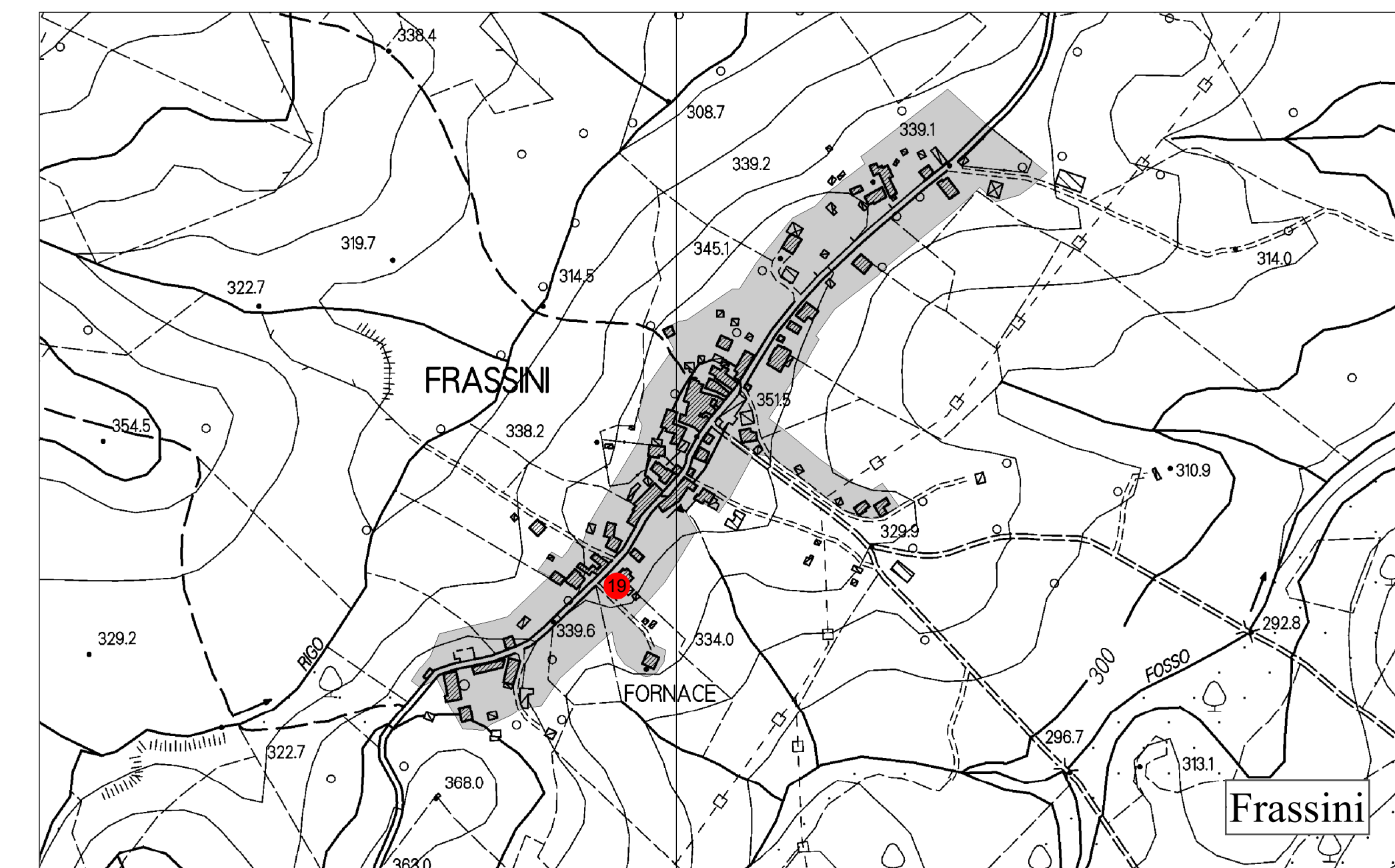
Palazzetto



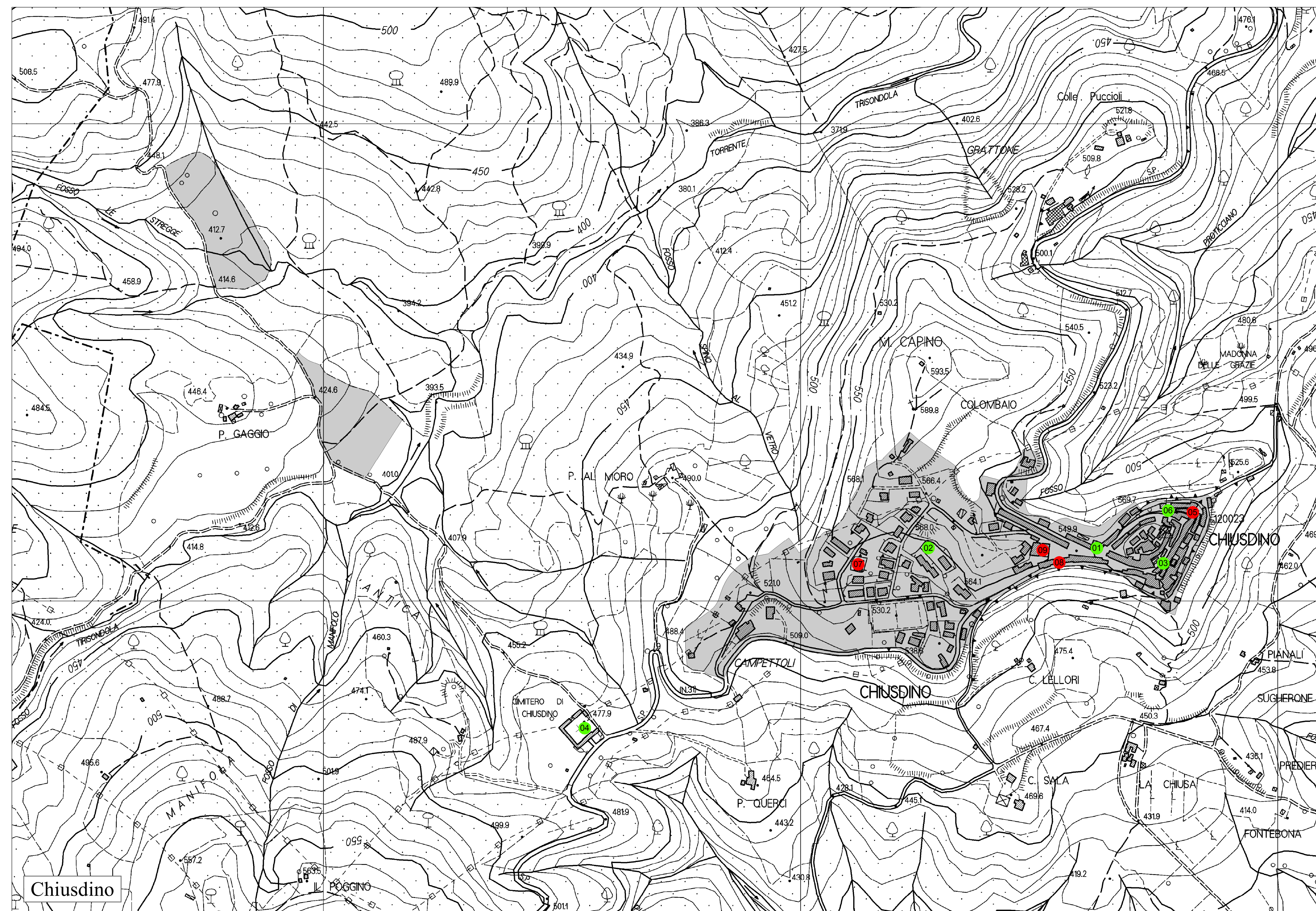
Ponte Feccia



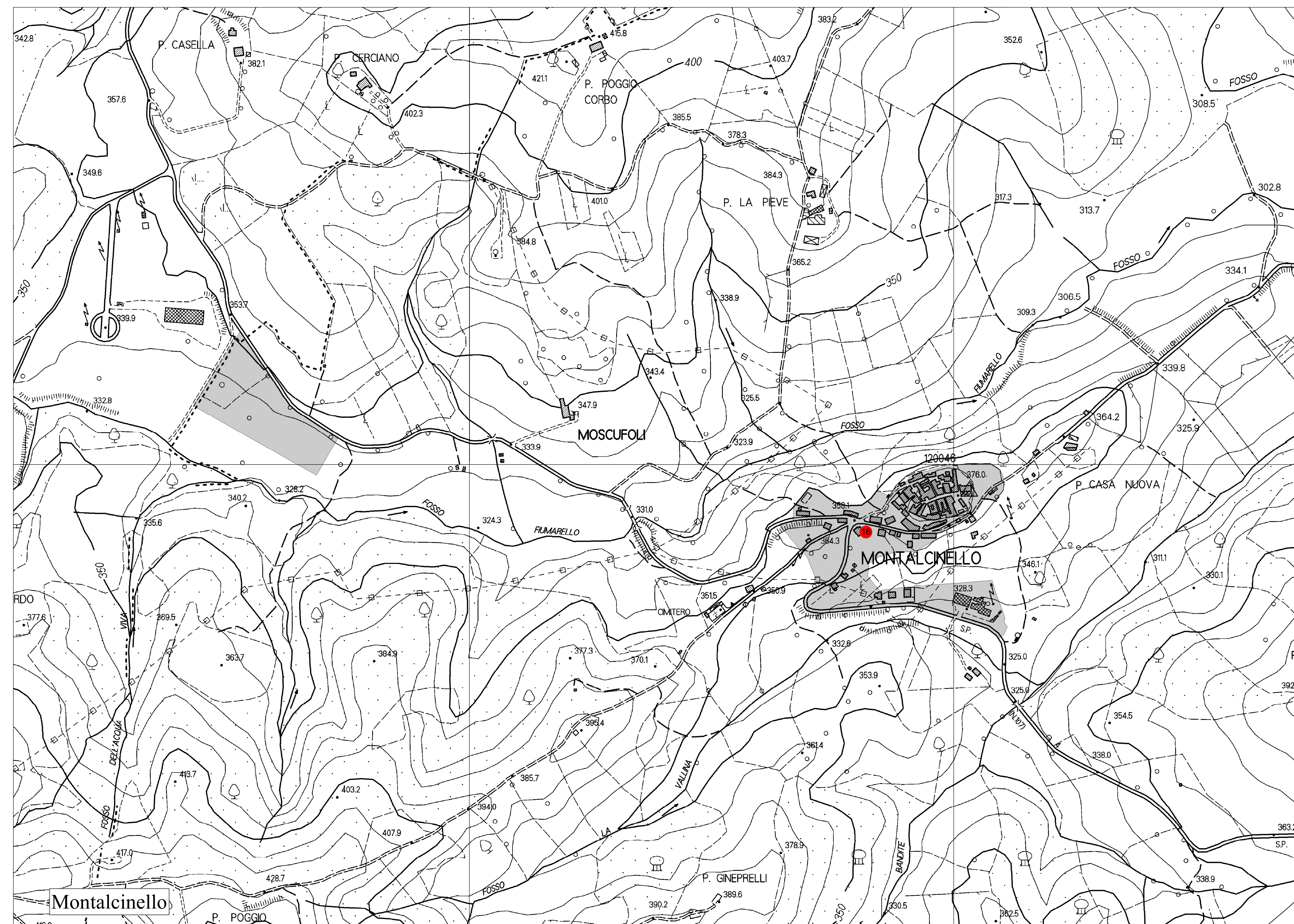
Ciciano




Frassini



Chiusdino

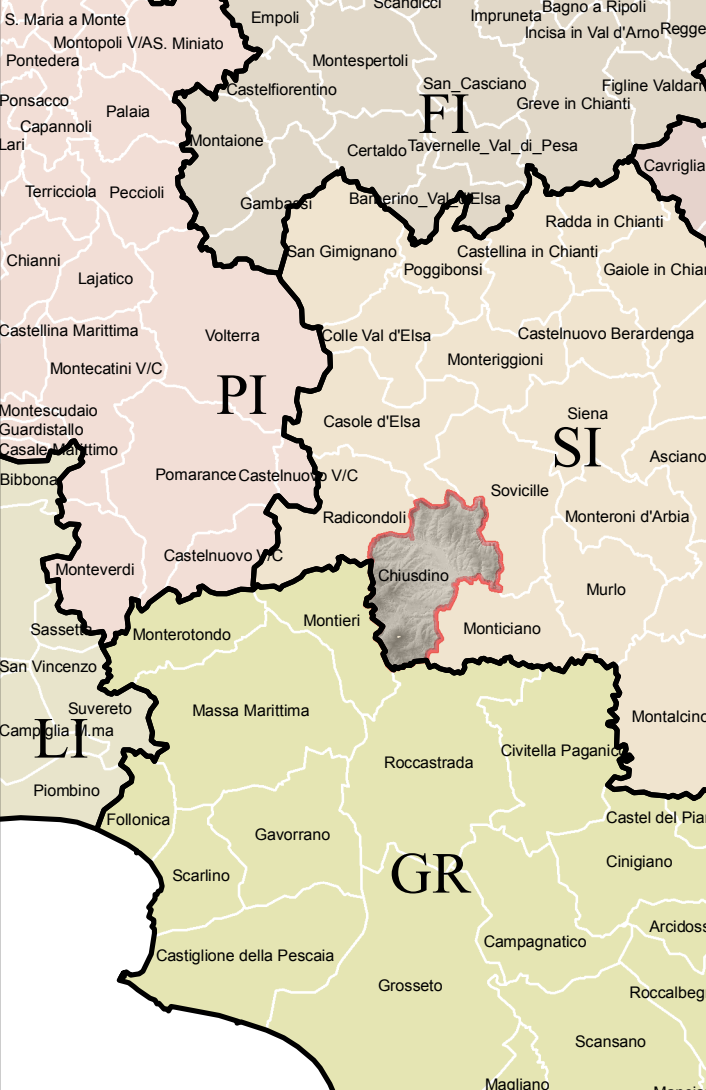


Montalcinello



COMUNE DI CHIUSDINO
Provincia di Siena

REGOLAMENTO URBANISTICO



Progettazione Urbanistica
Arch. Graziano Masetani
STUDIO MASSETANI Architettura & Urbanistica

Arch. Lorenza Vanni

Collaboratori:
Arch. PierMichele Malucchi
Arch. Emanuela Vigneri
Dott.ssa Maria Grazia Basile
Dott.ssa Benedetta Mossenta

Indagini geologiche ed idrauliche
Dott. Geol. Mauro Cartocci
Collaboratori:
Dott. Geol. Alessandro Ciari

Sindaco:
Ivano Minocci
Assessore all'Urbanistica:
Luciana Bartalotti

Responsabile del Procedimento:
Geom. Marco Burchianti

Garante della Comunicazione:
Geom. Stefano Nardinin
Segretario Comunale
Dott.ssa Eleonora Coppola

Adozione: _____

Approvazione: _____

Data: Novembre 2012

Scale: 1:5.000

RU
07

Carta dell'accessibilità urbana e dei limiti dei centri abitati

Modificare a seguito dell'accoglimento delle osservazioni