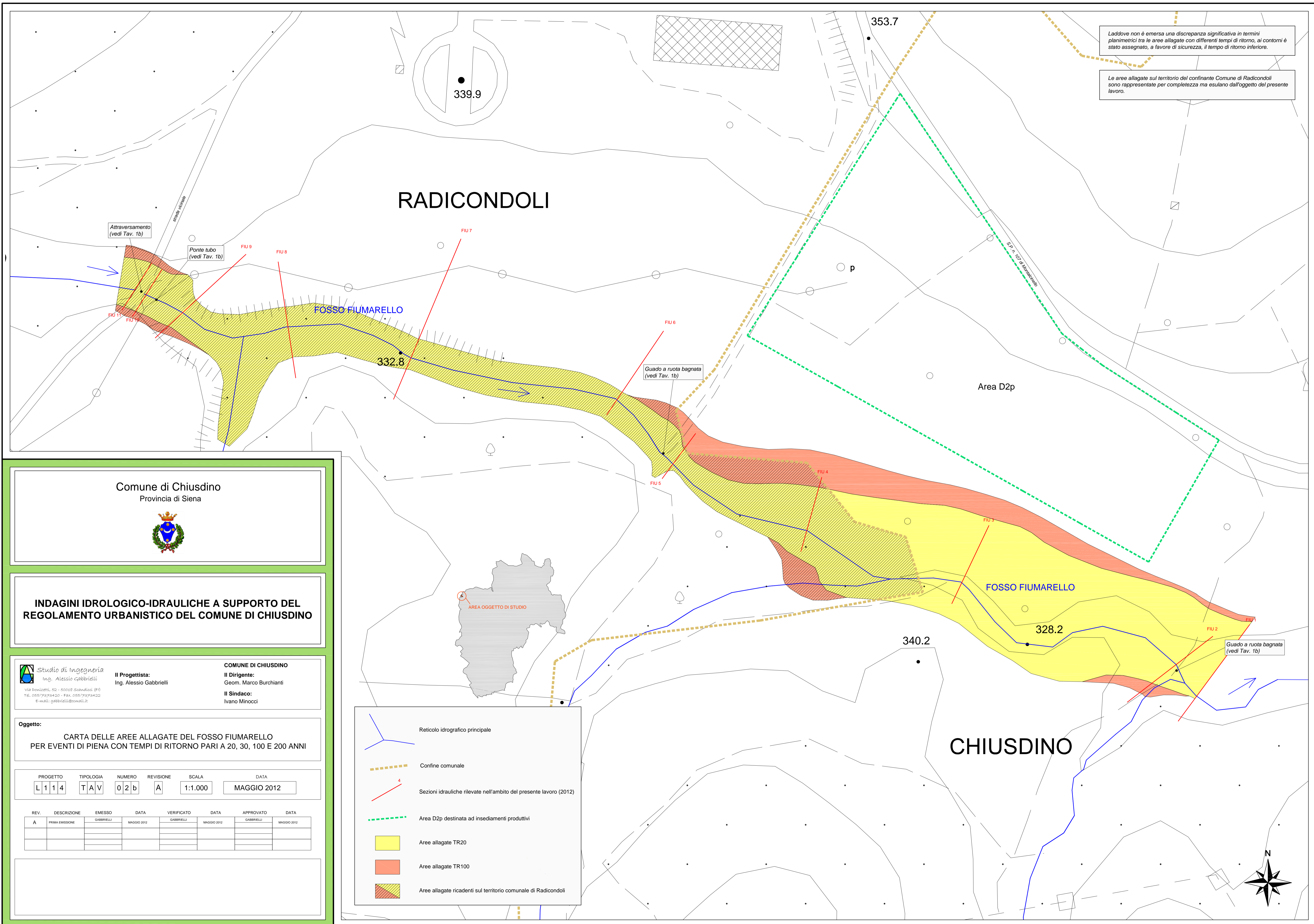


Laddove non è emersa una discrepanza significativa in termini planimetrici tra le aree allagate con differenti tempi di ritorno, ai contorni è stato assegnato, a favore di sicurezza, il tempo di ritorno inferiore.

Le aree allagate sul territorio del confinante Comune di Radicondoli sono rappresentate per completezza ma esulano dall'oggetto del presente lavoro.



Comune di Chiusdino
Provincia di Siena



**INDAGINI IDROLOGICO-IDRAULICHE A SUPPORTO DEL
REGOLAMENTO URBANISTICO DEL COMUNE DI CHIUSDINO**

Studio di Ingegneria
Ing. Alessio Gabbrivelli
Via Bonizetti, 82 - 50018 Scafudici (FI)
Tel. 055/7373420 - Fax. 055/7373422
E-mail: gabbrivelli@sewall.it

Il Progettista:
Ing. Alessio Gabbrivelli

COMUNE DI CHIUSDINO
Il Dirigente:
Geom. Marco Burchianti
Il Sindaco:
Ivano Minocci

Oggetto:
CARTA DELLE AREE ALLAGATE DEL FOSSO FIUMARELLO
PER EVENTI DI PIENA CON TEMPI DI RITORNO PARI A 20, 30, 100 E 200 ANNI

PROGETTO	TIPOLOGIA	NUMERO	REVISIONE	SCALA	DATA
L114	TAV	02b	A	1:1.000	MAGGIO 2012

REV.	DESCRIZIONE	EMESSO	DATA	VERIFICATO	DATA	APPROVATO	DATA
A	PRIMA EMISSIONE	GABBRIVELLI	MAGGIO 2012	GABBRIVELLI	MAGGIO 2012	GABBRIVELLI	MAGGIO 2012

AREA OGGETTO DI STUDIO

- Reticolo idrografico principale
- Confine comunale
- Sezioni idrauliche rilevate nell'ambito del presente lavoro (2012)
- Area D2p destinata ad insediamenti produttivi
- Aree allagate TR20
- Aree allagate TR100
- Aree allagate ricadenti sul territorio comunale di Radicondoli

