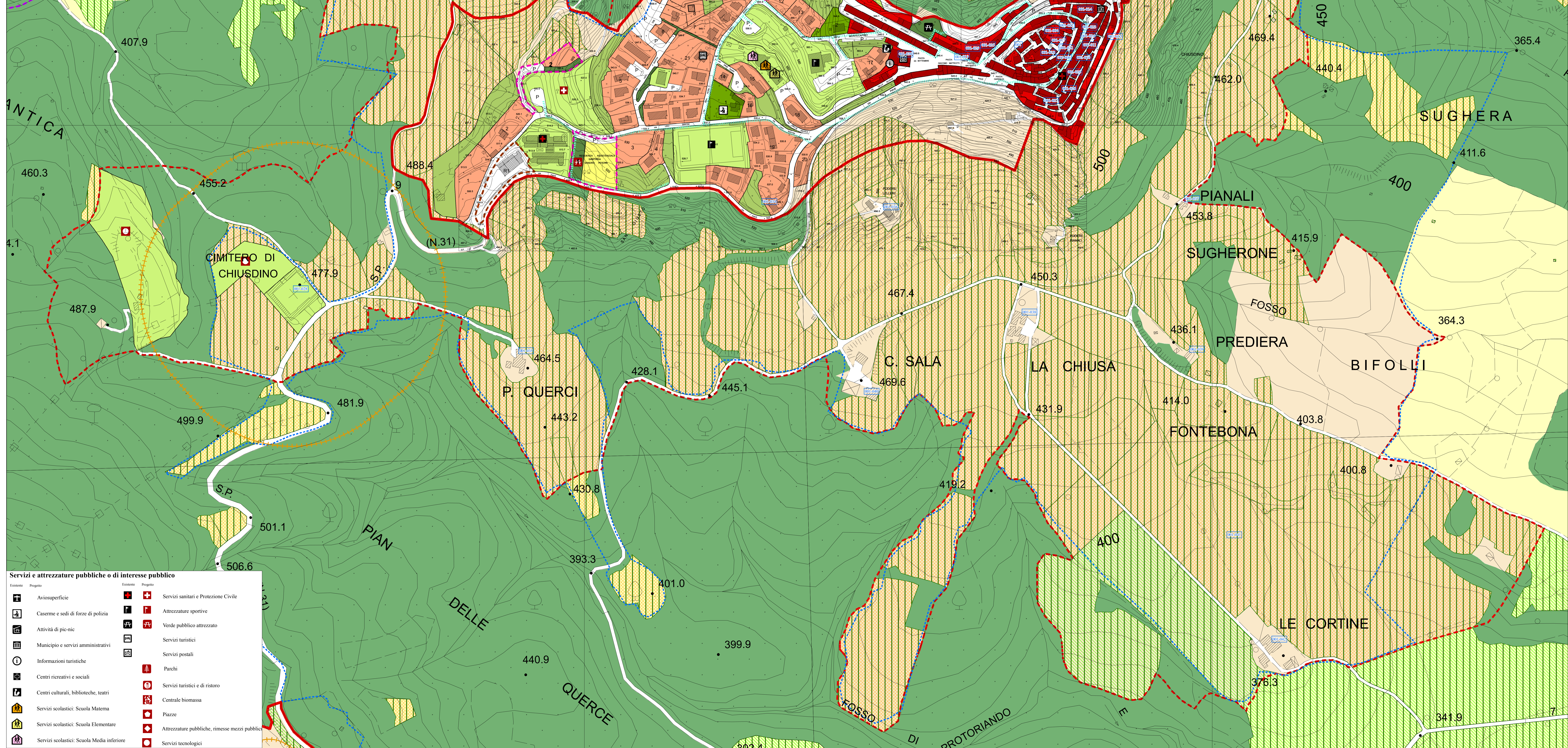
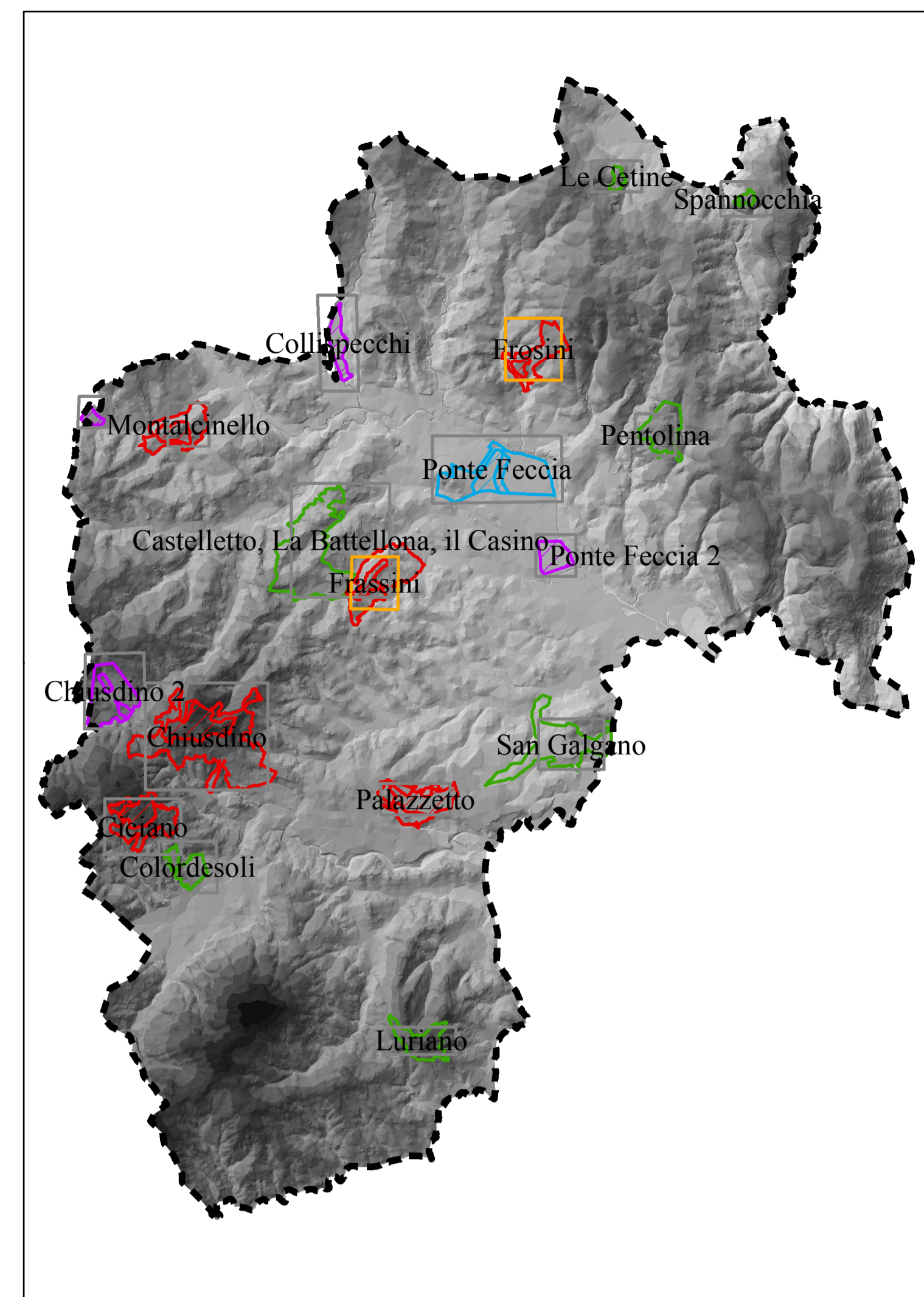


- Legenda**
- U.T.O.E.**
- U.T.O.E. a prevalente carattere residenziale
 - U.T.O.E. a prevalente carattere rurale e turistico-ricettivo
 - U.T.O.E. a prevalente carattere terziario e di servizio
 - U.T.O.E. a prevalente carattere produttivo e di servizio
- Confine Comunale**
- Zone A - Parti storicizzate degli insediamenti all'interno delle U.T.O.E.
 - Zone B1 - Parti degli insediamenti a carattere residenziale munite delle opere di urbanizzazione primaria
 - Zone B2 - Parti degli insediamenti a carattere residenziale careenti delle opere di urbanizzazione primaria soggette a intervento diretto convenzionato
 - Zone C1 - Parti degli insediamenti a carattere residenziale soggette a piani attuativi in corso di attuazione
 - Zone C2 - Parti degli insediamenti a carattere residenziale prive delle opere di urbanizzazione primaria soggette a piani attuativi convenzionati
 - Zone D1p - Parti degli insediamenti a carattere produttivo munite delle opere di urbanizzazione primaria
 - Zone D1c - Parti degli insediamenti a carattere commerciale munite delle opere di urbanizzazione primaria
 - Zone D2p - Parti degli insediamenti a carattere produttivo prive delle opere di urbanizzazione primaria soggette a piani attuativi convenzionati
 - Zone D2c - Parti degli insediamenti a carattere commerciale prive delle opere di urbanizzazione primaria soggette a piani attuativi convenzionati
 - Zone E1 - Aree boscate
 - Zone E2 - Aree agricole esterne alle U.T.O.E.
 - Zone E3 - Aree agricole interne alle U.T.O.E.
 - Zone F4 - Attività produttive e/o estrattive nel territorio aperto
 - Zone Es - Attività turistico-ricettive nel territorio aperto
 - Zone F1 - Parti degli insediamenti destinate a verde pubblico attrezzato e parchi pubblici
 - Zone F2 - Parti degli insediamenti a carattere pubblico destinate ad attrezzature e servizi pubblici
 - Zone F3 - Parti degli insediamenti destinate a verde privato
 - Zone F4 - Parti degli insediamenti a carattere privato destinate a servizi e attrezzature di interesse generale
 - Zone P - Parti degli insediamenti destinate a parcheggi pubblici
 - Zone R - Parti di aree o di insediamenti soggetti a recupero ambientale e/o urbanistico di cui all'art. 10b
 - Zone T - Parti degli insediamenti destinate ad attività turistico-ricettive
 - Comparti soggetti a piano attuativo o ad intervento diretto convenzionato
 - Aree ad esclusiva funzione agricola
 - Aree agricole a maglia fitta
 - Aree agricole a maglia media
 - Aree soggette a vincolo cimiteriale
 - Aree di pertinenza dei centri urbani di cui all'art. 13 del PTCP di Siena
 - Aree di pertinenza degli aggregati di cui all'art. 15 e del Beni storico-urbanistici di cui all'art. 12 del PTCP di Siena
 - Percorsi pedonali - Poste ciclabili
 - Patrimonio storicizzato di cui all'art. 10a
 - Aggiornamento cartografico su base aerofotogrammetrica non collaudato





COMUNE DI CHIUSDINO
Provincia di Siena

REGOLAMENTO URBANISTICO

Progettazione Urbanistica:
Arch. Graziano Masetani
STUDIO MASSETANI Architettura & Urbanistica

Arch. Lorenza Vanni
Collaboratori:
Arch. Pierluigi Malacchi
Arch. Emanuela Vigorelli
Dot.ssa Maria Grazia Basile
Dot.ssa Benedetta Momena

Indagini geologiche ed idrauliche:
Dot. Geol. Mauro Cartocci
Collaboratore:
Dot. Geol. Alessandro Ciati

Sindaco:
Piero Minocci
Assessore all'Urbanistica:
Luciana Bartalotti

Responsabile del Procedimento:
Geom. Marco Barchianchi
Garante della Comunicazione:
Geom. Stefano Nardini
Segretario Comunale:
Dot.ssa Eleonora Coppola

Adozione: _____ Data: Novembre 2012

Approvazione: _____ Scala: 1:2.000

RU 04a Carta delle Utoe a prevalente carattere residenziale
Utoe di Chiusdino 1
Modificate a seguito dell'accoglimento delle osservazioni

- Servizi e attrezzature pubbliche o di interesse pubblico**
- | | | | |
|--|--|--|--|
| | Aviosuperficie | | Servizi sanitari e Protezione Civile |
| | Caserme e sedi di forze di polizia | | Attrezzature sportive |
| | Attività di pic-nic | | Verde pubblico attrezzato |
| | Municipio e servizi amministrativi | | Servizi turistici |
| | Informazioni turistiche | | Servizi postali |
| | Centri ricreativi e sociali | | Parchi |
| | Centri culturali, biblioteche, teatri | | Servizi turistici e di ristoro |
| | Servizi scolastici: Scuola Materna | | Centrale biomassa |
| | Servizi scolastici: Scuola Elementare | | Piazze |
| | Servizi scolastici: Scuola Media inferiore | | Attrezzature pubbliche, rimesse mezzi pubblici |
| | | | Servizi tecnologici |