

Legenda

N. Osservazione
 Osservazioni non presenti sulla carta in quanto di carattere generale o relative alle Norme Tecniche di Attuazione - NTA (Elaborato 10 del RUI): 15, 30, 31, 32, 33, 34, 35, 36, 37, 38, 39, 40, 41, 42, 43, 44, 47, 48, 52, 77, 99, 105 e 106 (Provincia di Siena), 107 (Regione Toscana) e 109.

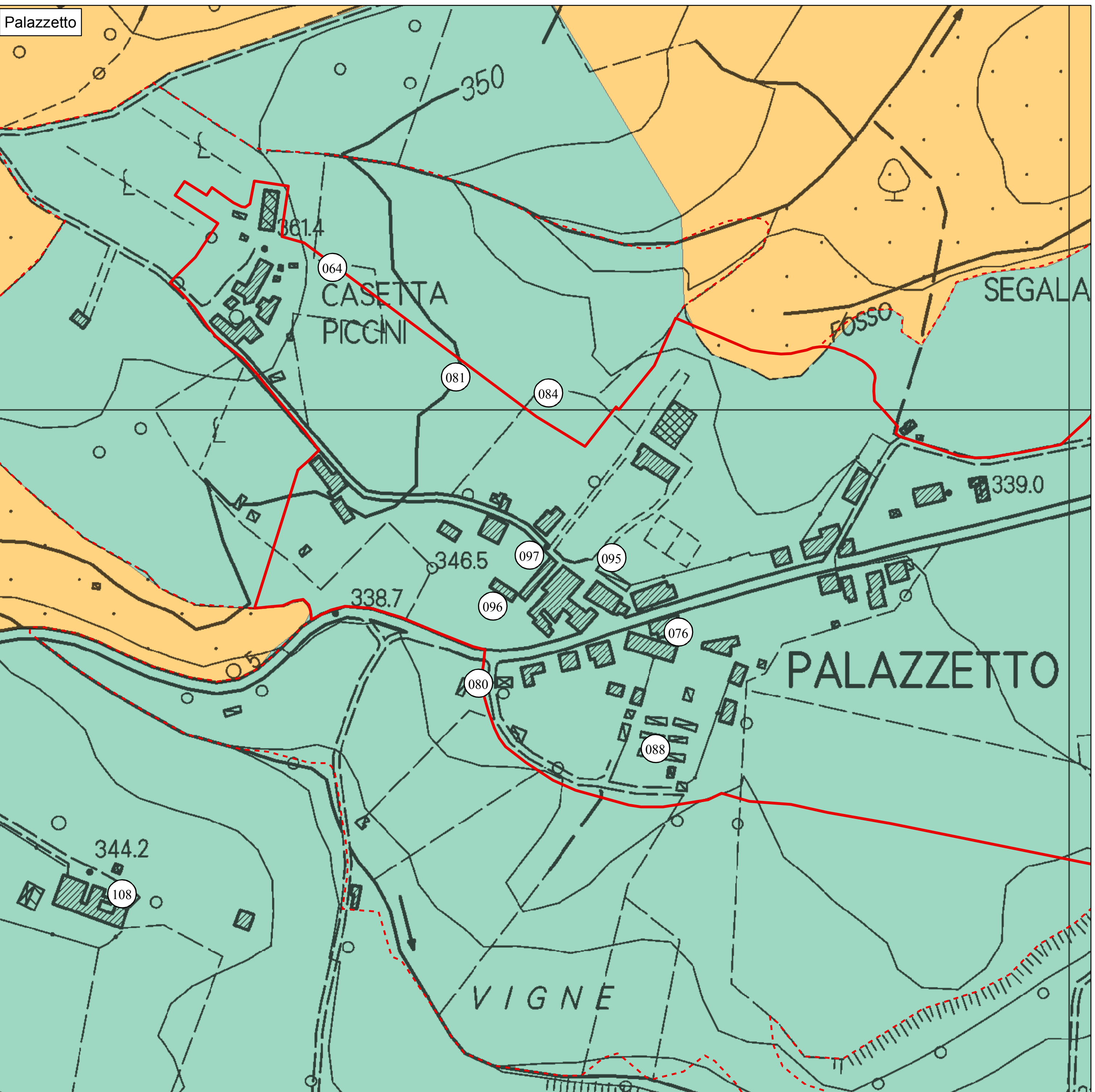
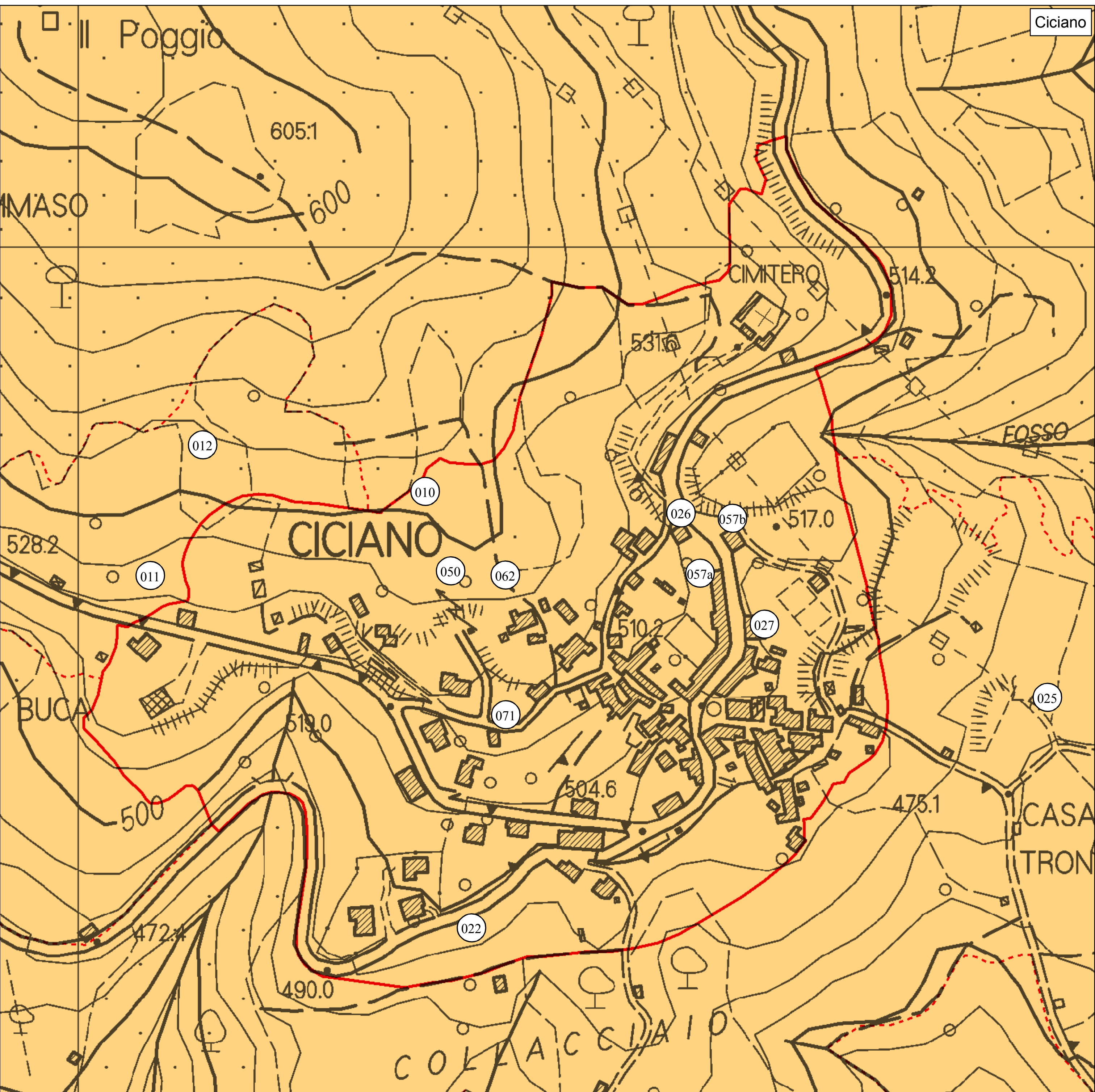
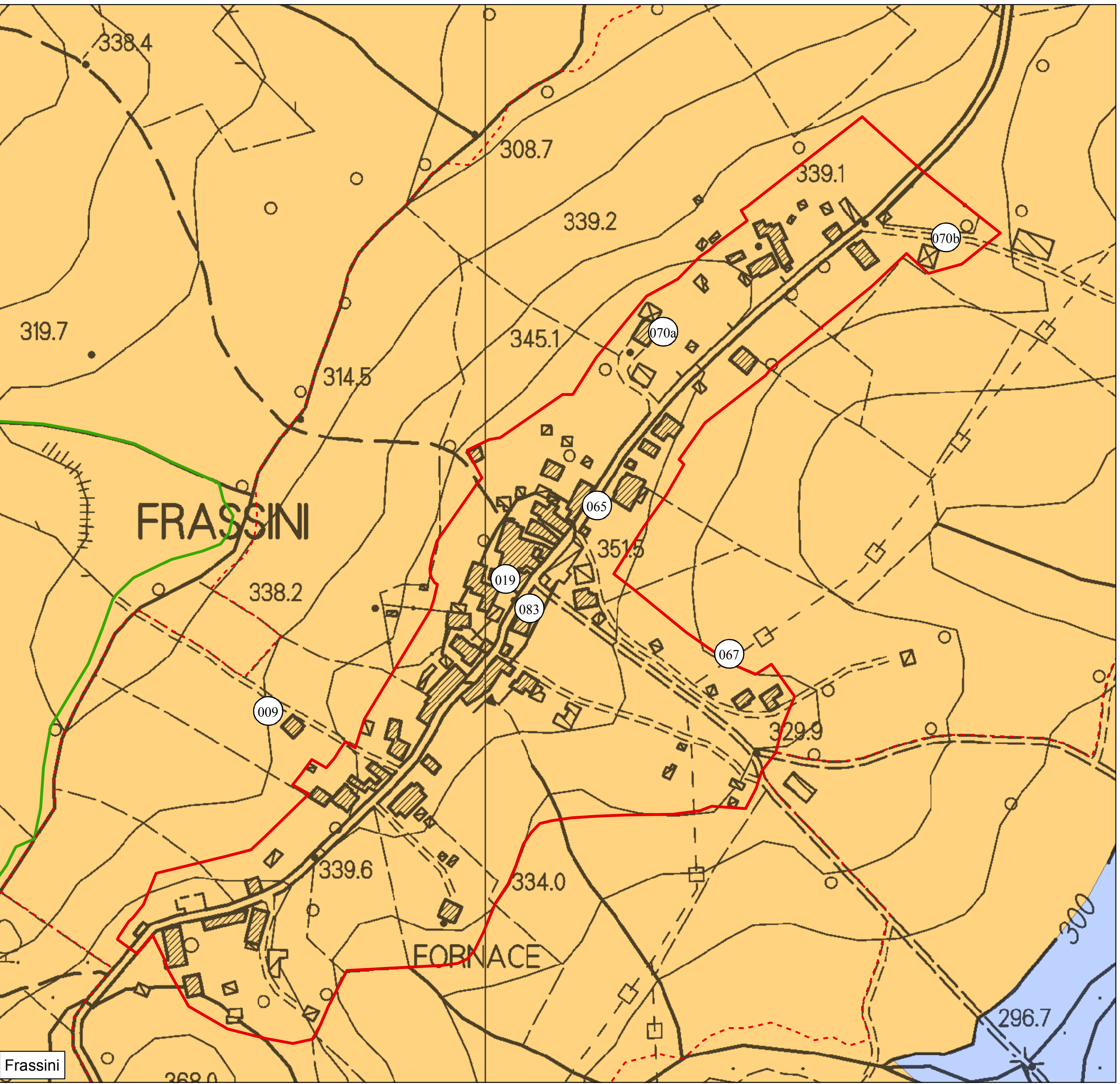
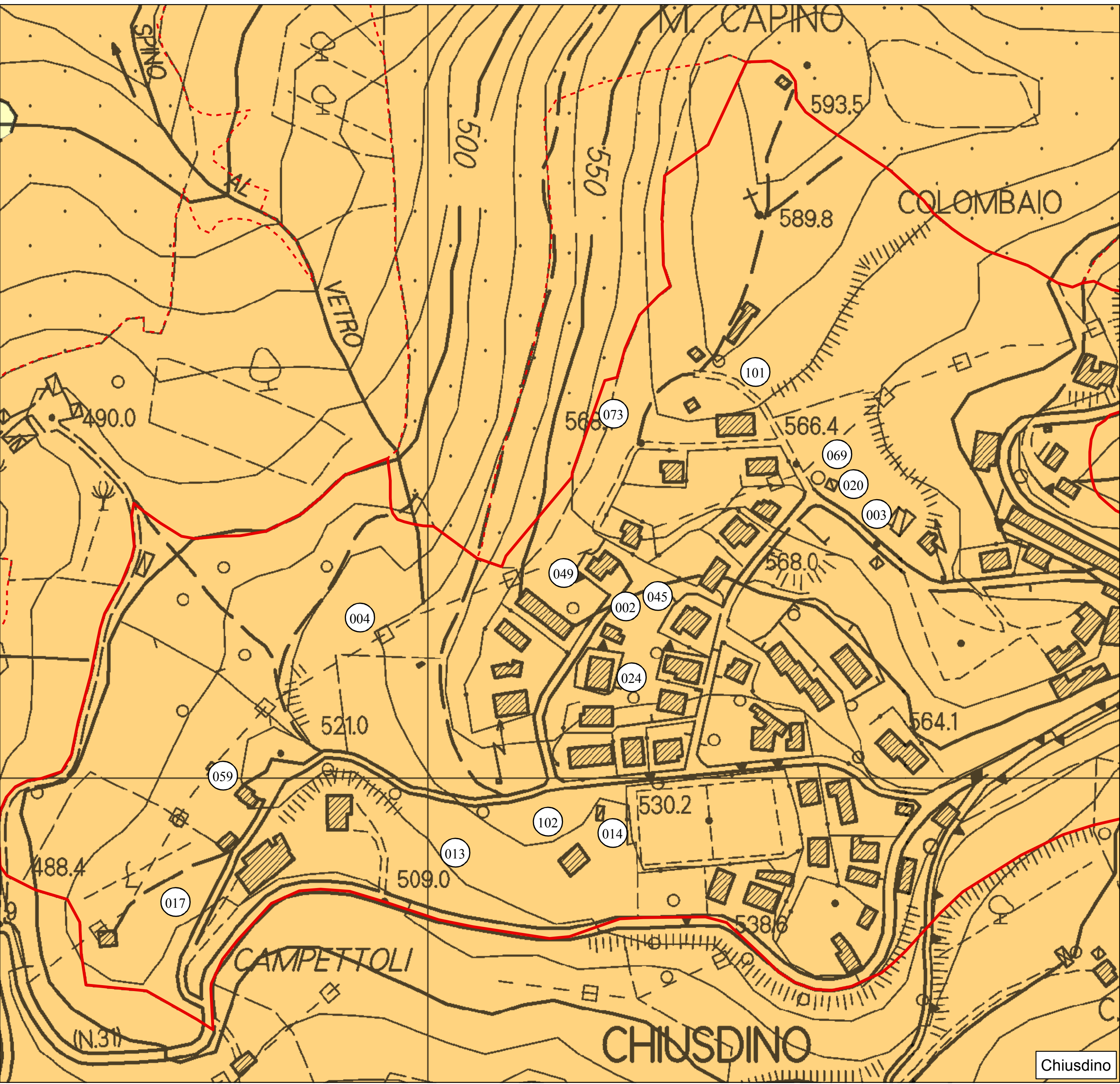
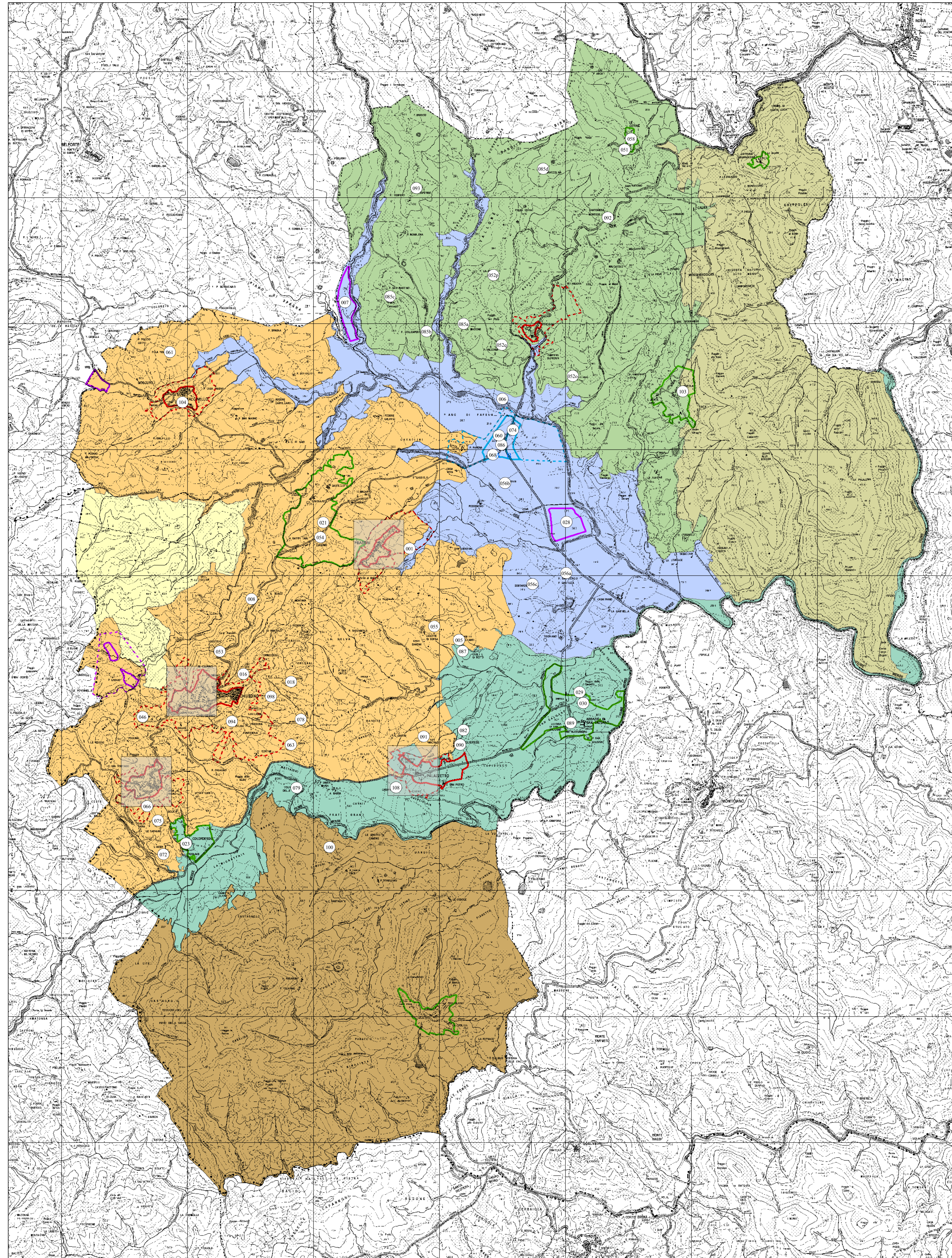
Sistemi e sottosistemi territoriali

- 1 - Sistema territoriale delle colline nord-orientali
 - 1.1 Sottosistema delle aree con appoderamenti misti a bosco
 - 1.2 Sottosistema delle aree boscate nella Riserva Naturale Alta Val di Merse
- 2 - Sistema territoriale delle colline occidentali
 - 2.1 Sottosistema delle aree a prevalente caratterizzazione boschiva
 - 2.2 Sottosistema delle aree agricole con appoderamenti misti
- 3 - Sistema territoriale delle colline meridionali
 - 3 Sistema territoriale delle colline meridionali
- 4 - Sistema territoriale dei fondovalle
 - 4.1 Sottosistema del Merse
 - 4.2 Sottosistema del Fecchia

U.T.O.E.

U.T.O.E. a prevalente carattere residenziale	<div style="border: 1px solid red; width: 20px; height: 10px; display: inline-block;"></div> Ambito degli insediamenti <div style="border: 1px dashed red; width: 20px; height: 10px; display: inline-block;"></div> Ambito agricolo periurbano
U.T.O.E. a prevalente carattere rurale e turistico-ricettivo	<div style="border: 1px solid green; width: 20px; height: 10px; display: inline-block;"></div>
U.T.O.E. a prevalente carattere terziario e di servizio	<div style="border: 1px solid blue; width: 20px; height: 10px; display: inline-block;"></div> Ambito degli insediamenti <div style="border: 1px dashed blue; width: 20px; height: 10px; display: inline-block;"></div> Ambito agricolo periurbano
U.T.O.E. a prevalente carattere produttivo, commerciale e di servizio	<div style="border: 1px solid purple; width: 20px; height: 10px; display: inline-block;"></div> Ambito degli insediamenti <div style="border: 1px dashed purple; width: 20px; height: 10px; display: inline-block;"></div> Ambito agricolo periurbano

Finestre scala 1:2.000
 Confine comunale



COMUNE DI CHIUSDINO
 Provincia di Siena

REGOLAMENTO URBANISTICO

Progettazione Urbanistica:
 Arch. Graziano Massetani
 STUDIO MASSETANI Architettura & Urbanistica

Arch. Lorenza Vanni

Collaboratori:
 Arch. Piermichele Malacchi
 Arch. Emanuele Vignari
 Dott.ssa Maria Grazia Rusillo
 Dott.ssa Benedetta Moschetti

Indagini geologiche ed idrauliche:
 Dott. Geol. Mauro Carrocci
 Collaboratore:
 Dott. Geol. Alessandro Ciuli

Sindaco:
 Ivano Minocci

Assessore all'Urbanistica:
 Luciana Bartolotti

Responsabile del Procedimento:
 Geom. Marco Burchianti

Garante della Comunicazione:
 Geom. Stefano Nardini
 Segretario Comunale:
 Dott.ssa Eleonora Coppola

Aktione: _____

Data: Novembre 2012

Approvazione: _____

Scala: 1:25.000 - 1:2.000

Oss. 02 Osservazioni
 Ubicazione delle Osservazioni