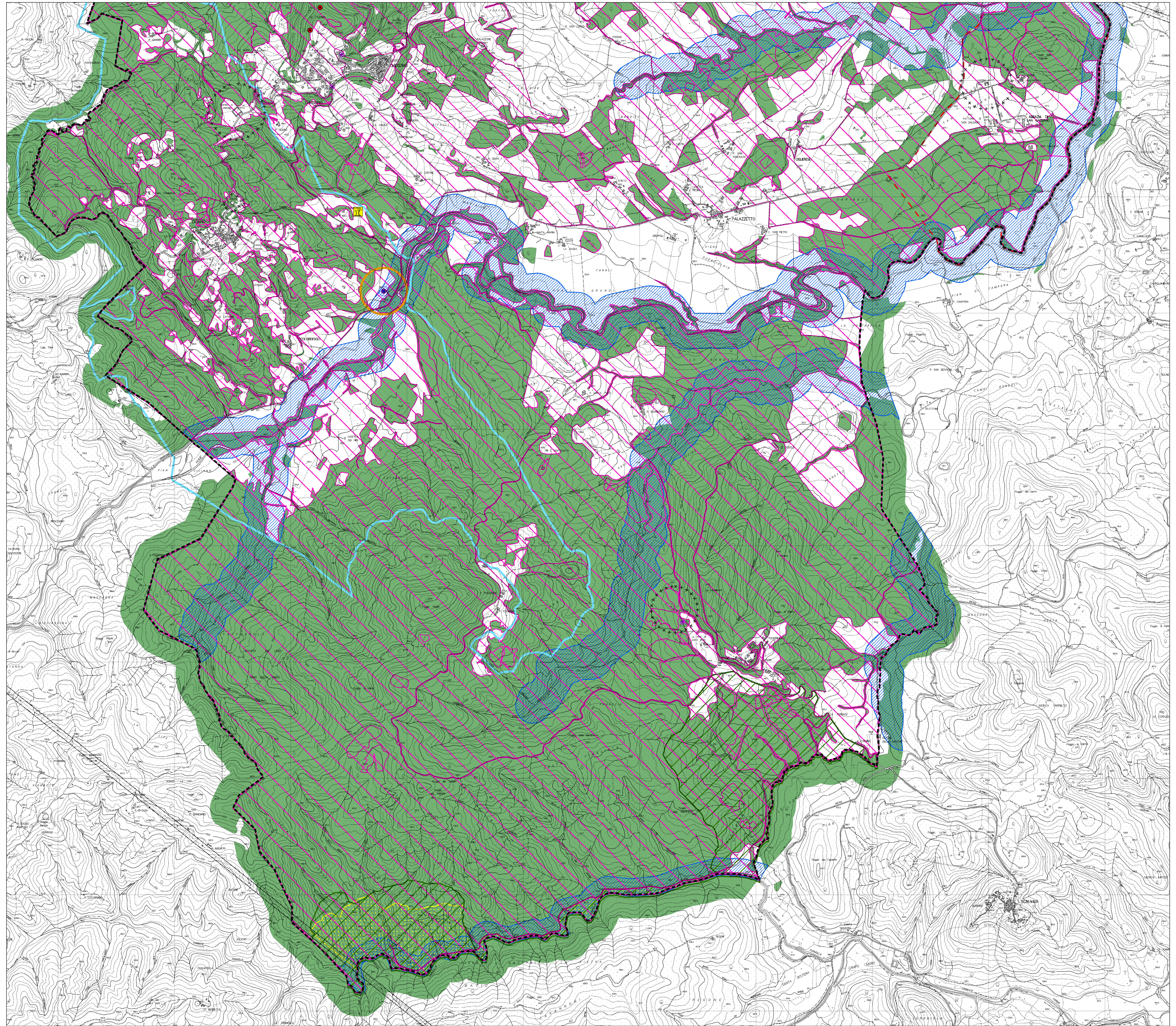


Legenda

- D.Lgs. 42/2004, ex L. 431/1985, "Fiumi, torrenti, corsi d'acqua"
- D.Lgs. 42/2004, art. 157 - ex L.1497/39, "Protezione delle bellezze naturali"
- D.Lgs. 42/2004, ex L. 431/1985, "Territori coperti da foreste e boschi"
- Vincolo idrogeologico ai sensi del R.D. 3267/1923 e s.m.e.i. ed ai sensi della L.R. 39 del 2000
- Vincolo cimiteriale
- Vincolo idrico - Pozzi ad uso pubblico e relativa area di rispetto - 10 mt
- Vincolo idrico - Zona di tutela assoluta
- Vincolo idrico - Area di rispetto - 200 mt
- Vincolo idrico - Zona di protezione
- Elettrodotti
- Ripetitori telefonici
- Pozzi geotermici
- Riserve Naturali Regionali
- SIR - Siti di Interesse Regionale
- Emergenze geologiche - Geositi**
 - GIL 40 "Torrente Rosia e sistema di fratture"
 - GIR 18 "Le Cetine"



COMUNE DI CHIUSDINO
Provincia di Siena

REGOLAMENTO URBANISTICO

Progettazione Urbanistica
Arch. Graziano Massetani
STUDIO MASSETANI Architettura & Urbanistica

Arch. Lorenza Vanni

Collaboratori:
Arch. Pierluigi Malacchi
Arch. Emanuela Vigenti
Dott.ssa Maria Grazia Basile
Dott.ssa Benedetta Monocchia

Indagini geologiche ed idrauliche
Dott. Geol. Mauro Cartocci
Collaboratore:
Dott. Geol. Alessandro Ciali

Sindaco:
Ivano Minocci
Assessore all'Urbanistica:
Luciana Bartaletti

Responsabile del Procedimento:
Geom. Marco Burchianti
Garante della Comunicazione:
Geom. Stefano Nardini
Segretario Comunale:
Dott.ssa Eleonora Coppola

Adozione:

Data: Novembre 2012

Approvazione:

Scala: 1:10.000

RU
02c

Carta dei vincoli sovraordinati

Territorio comunale Sud

Modificare a seguito dell'accoglimento delle osservazioni