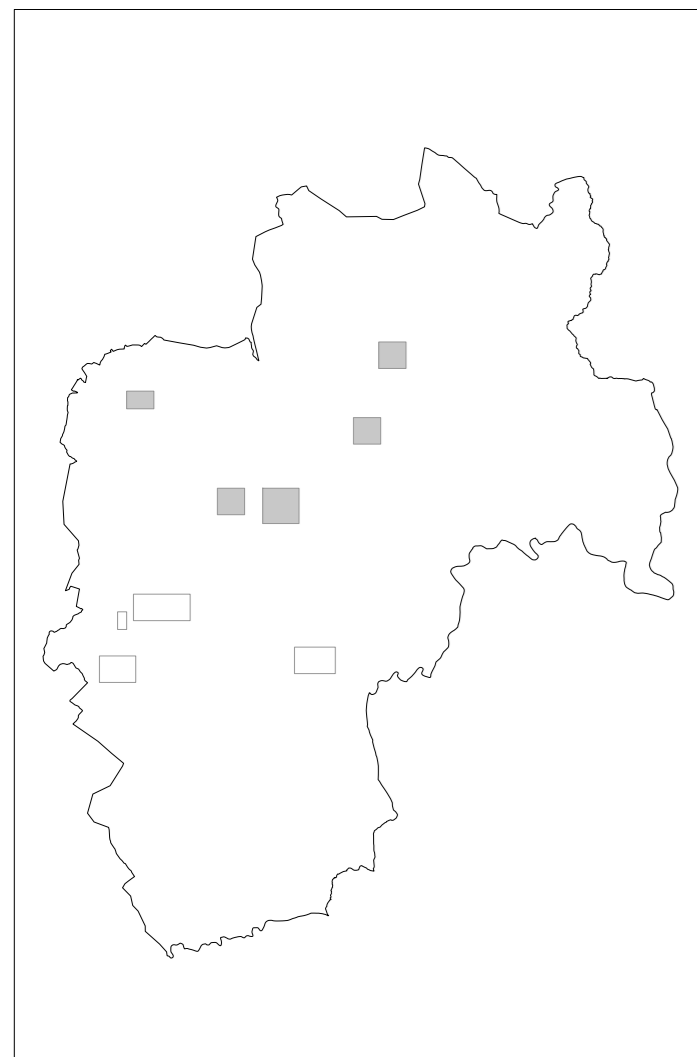




**COMUNE DI CHIUSDINO**  
Provincia di Siena  
**REGOLAMENTO URBANISTICO**



**Progettazione Urbanistica**  
Arch. Graziano Massetani  
STUDIO MASSETANI Architettura & Urbanistica

Arch. Lorenza Vanni

Collaboratori:

Arch. PierMichele Malucchi

Arch. Emanuela Vigneri

Dott.ssa Maria Grazia Basile

Dott.ssa Benedetta Mossenta

**Indagini geologiche ed idrauliche**

Dott. Geol. Mauro Cartocci

Collaboratore: Dott. Alessandro Ciali

**Sindaco:**

Ivano Minocci

**Assessore all'Urbanistica:**

Luciana Bartaletti

**Responsabile del Procedimento:**

Geom. Marco Burchianti

**Garante della Comunicazione:**

Geom. Stefano Nardini

Adozione: 30 Settembre 2011 (del. C.C. n. 51)

Data: Luglio 2012

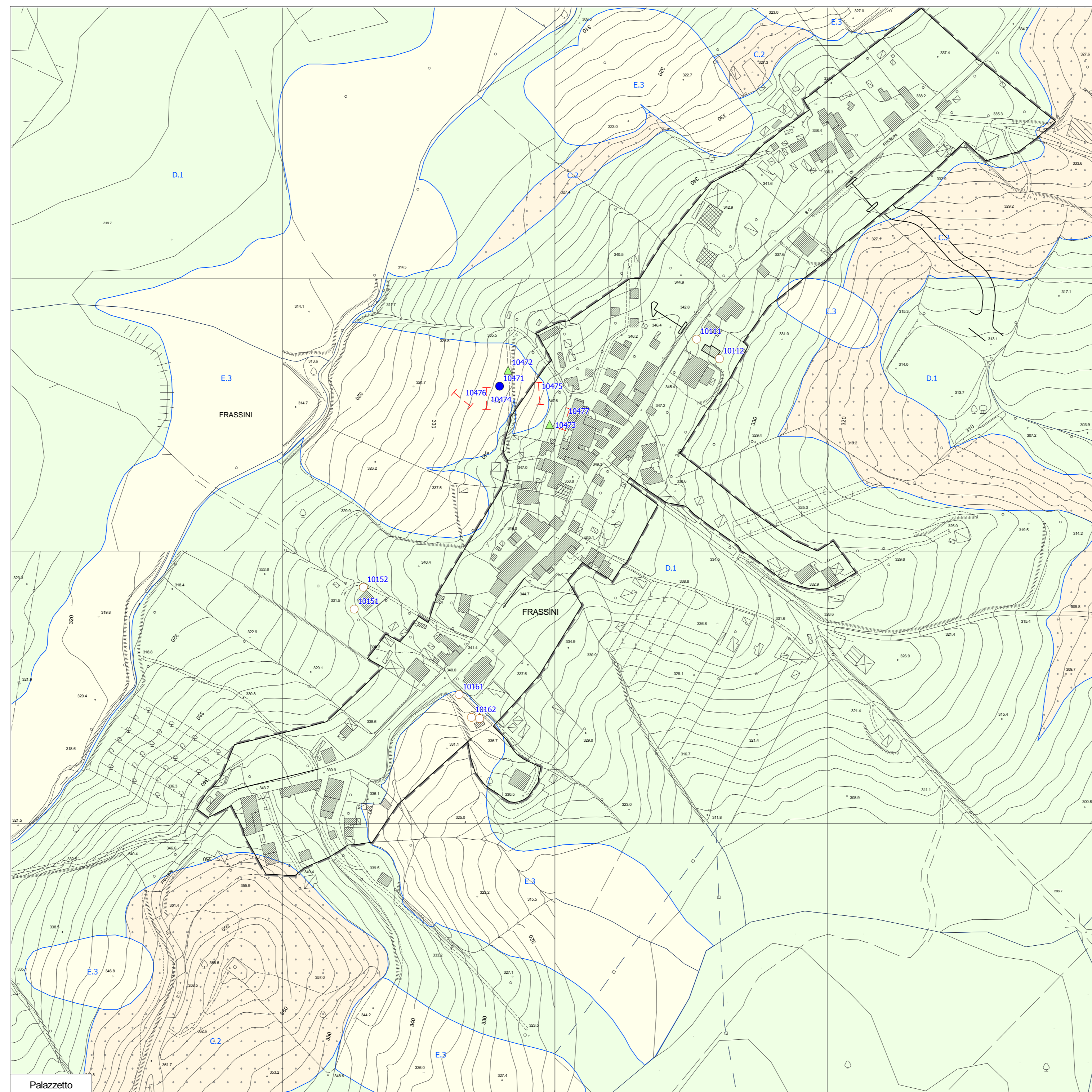
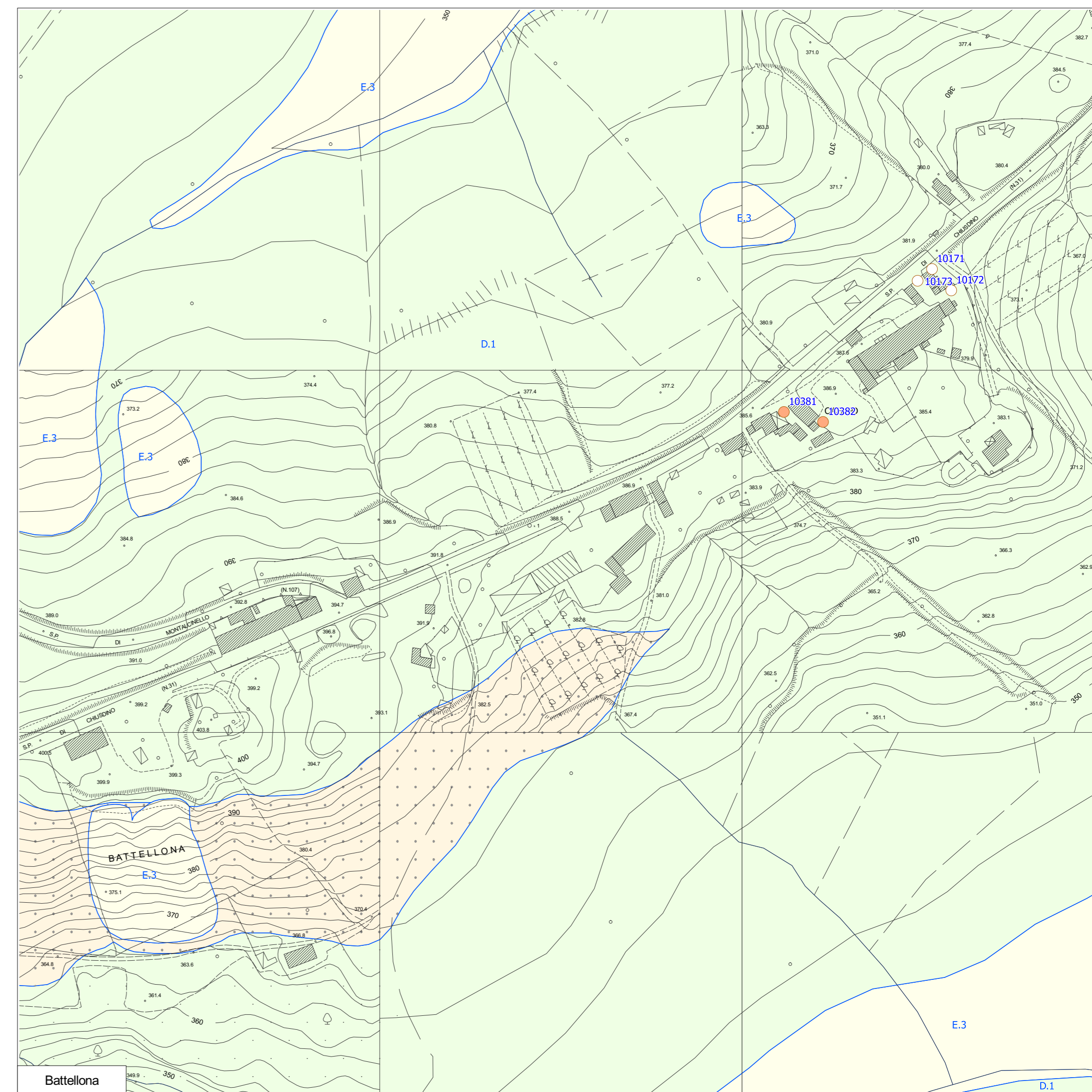
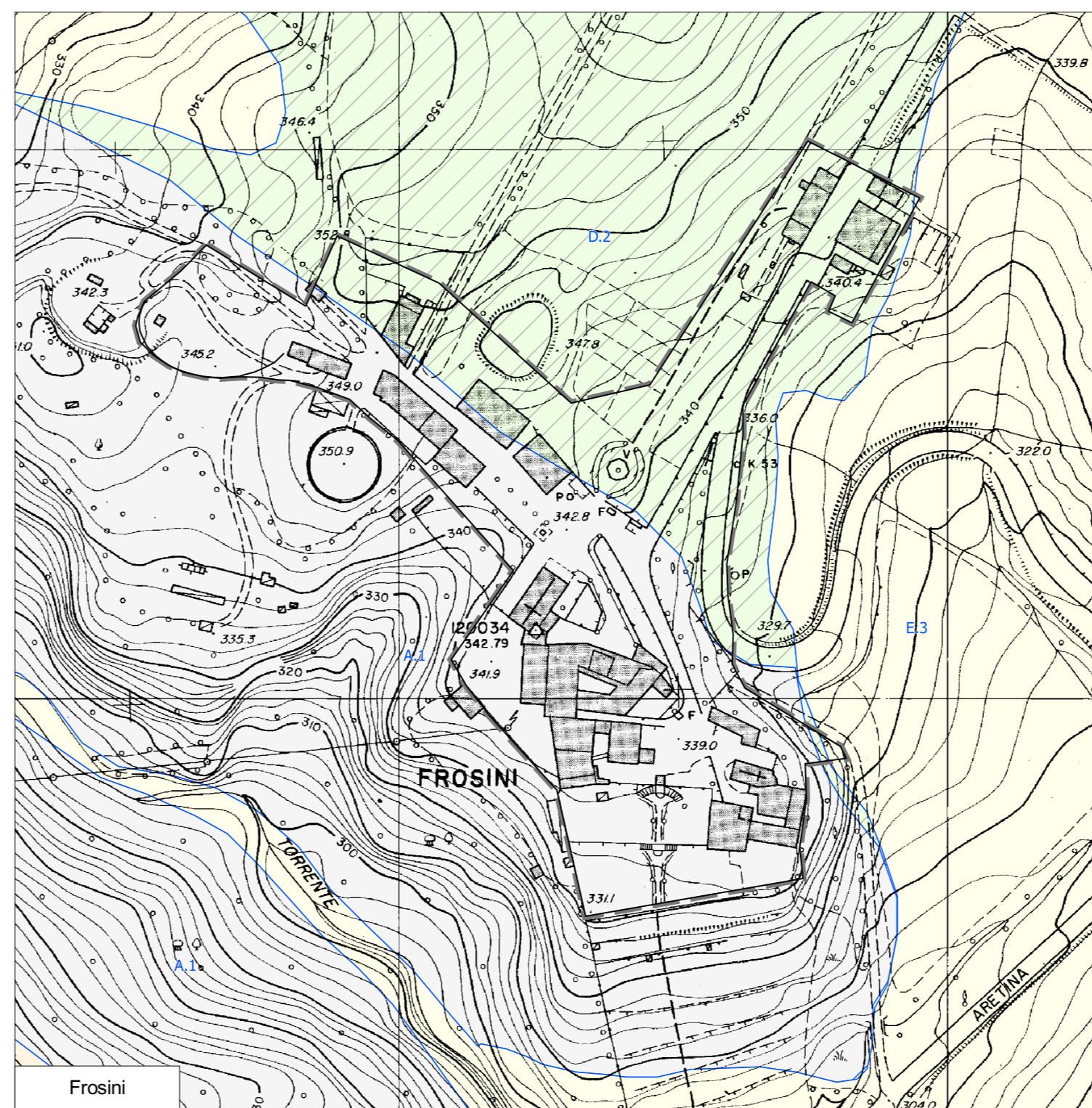
Approvazione:

Scala: 1:2.000

**RU**  
**08.2.b**

**Adeguamento al DPGR 26/R 2007**  
**CLASSIFICAZIONE LITOLOGICO-TECNICA**  
**DEI TERRENI E DATI DI BASE**

*Modificata a seguito dell'accoglimento delle osservazioni*



**CLASSIFICAZIONE LITOTECNICA DEGLI AMMASSI ROCCIOSI E DEI TERRENI**

**A. LITOTIFI LAPIDEI E AMMASSI ROCCIOSI OMOGENEI**

A1.114.d13 - Roccia massiva da estremamente resistente a moderatamente resistente

A.1

**B. ROCCE STRATIFICATE OPPURE COSTITUTE DA ALTERNANZE ORNATE DI LIVELLI LAPIDEI E LIVELLI PELTICI PERI QUALI ESISTE UN NETTO CONTRASTO DI COMPETENZA**

B2.114 - Roccia ben stratificata, in bancate di spessore < 1 m. da estremamente resistente moderatamente resistente; calcari fossiliferi e travertini spugnosi in banche

B.2

B3.114 - Roccia con alternanze lapidee e pelliche molto subordinate, in bancate di spessore > 1 m. da estremamente resistente a moderatamente resistente

B.3

B4.114/65 - Roccia con alternanze pelliche e lapidee molto subordinate, in bancate di spessore < 1 m. da debole a molto debole nella frazione prevalente

B.4

**C. ROCCE E ROCCE DEBOLI COSTITUTE DA MATERIE PREVALENTEMENTE GRANULARE, CONGLOMERATO O BRECCIATO, DI DIMENSIONI VARIABILI**

C2.7 - Conglomerati deboli sostenuti o matrice sostenuti, da deboli a molto deboli da media a mediamente cementati

C.2

**D. TERRENI COESIVI CON CONSISTENZA DA ELEVATA A MEDIA**

D1.s2 - Successioni limoso-sabbioso argilose mediamente consistenti a tratti consistenti

D.1

D2.s1 - Successioni argilose consistenti a tratti estremamente consistenti

D.2

**E. TERRENI CON STATO DI ADDENSAMENTO DA ADDENSATO A SCIOLTO COSTITUITI DA MATERIE PREVALENTEMENTE GRANULARE NON CEMENTATO O CON LIEVE GRADO DI CEMENTAZIONE**

E3.s34.1.3 - Materiali granulari eterometrici non cementati o poco cementati

E.3

**F. TERRENO COESIVO DA MODERATAMENTE CONSISTENTE A POCO CONSISTENTE**

F1.s34.1.2 - Argille e limi presenti da moderatamente consistenti a poco consistenti

F.1

**DATI DI BASE E PROSPERZIONI GEOTECNICHE**

△ Prova penetrometrica dinamica leggera (DPL)

▲ Prova penetrometrica dinamica media (DPM)

▲ Prova penetrometrica dinamica pesante (DPSH)

● Prova penetrometrica statica (CPT)

○ Sondaggio geognostico

○ Sondaggio geognostico con prelievo di campione

↗ Profilo sismico sismico a rifrazione (PSR)

▭ Limite dei centri urbani