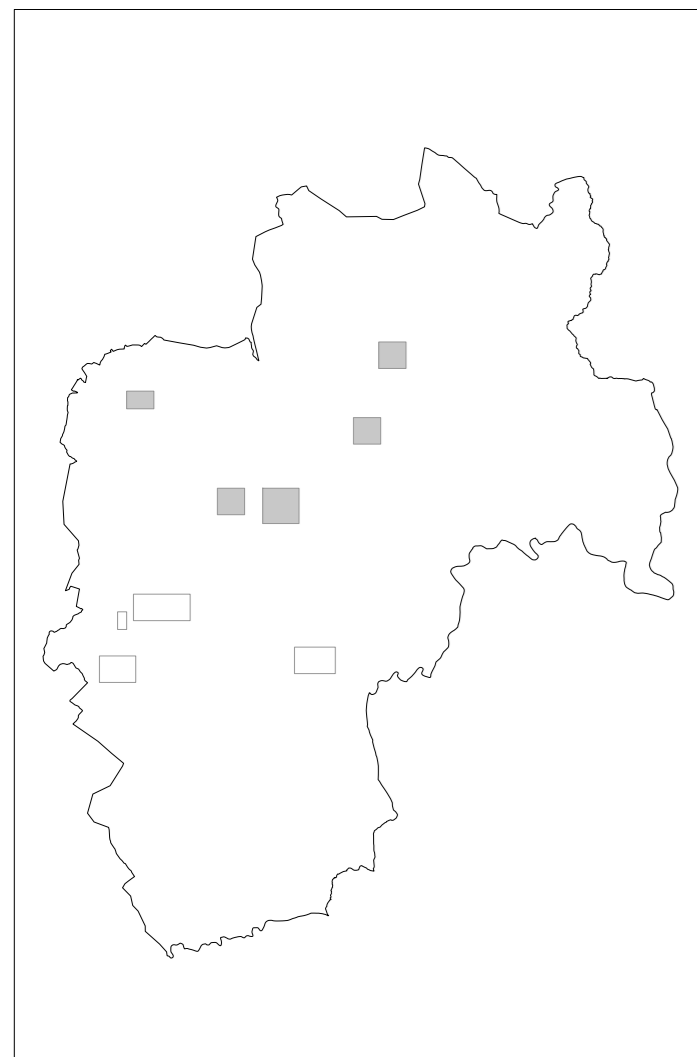




**COMUNE DI CHIUSDINO**  
 Provincia di Siena  
**REGOLAMENTO URBANISTICO**



**Progettazione Urbanistica**  
 Arch. Graziano Massetani  
 STUDIO MASSETANI Architettura & Urbanistica

Arch. Lorenza Vanni

Collaboratori:  
 Arch. PierMichele Malucchi  
 Arch. Emanuela Vigneri  
 Dott.ssa Maria Grazia Basile  
 Dott.ssa Benedetta Mossenta

**Indagini geologiche ed idrauliche**

Dott. Geol. Mauro Cartocci  
 Collaboratore: Dott. Alessandro Ciali

**Sindaco:**  
 Ivano Minocci

**Assessore all'Urbanistica:**  
 Luciana Bartaletti

**Responsabile del Procedimento:**  
 Geom. Marco Burchianti

**Garante della Comunicazione:**  
 Geom. Stefano Nardini

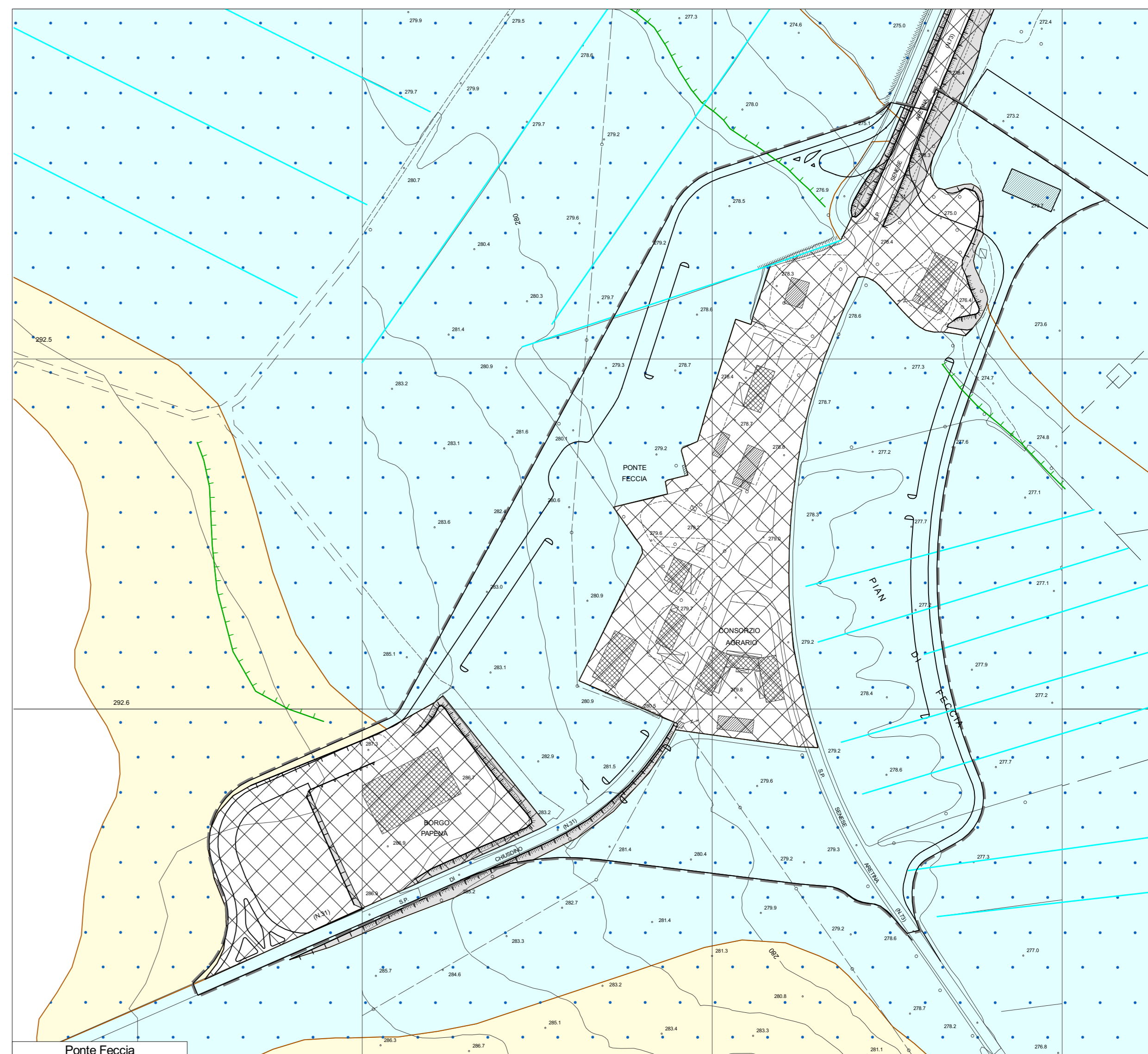
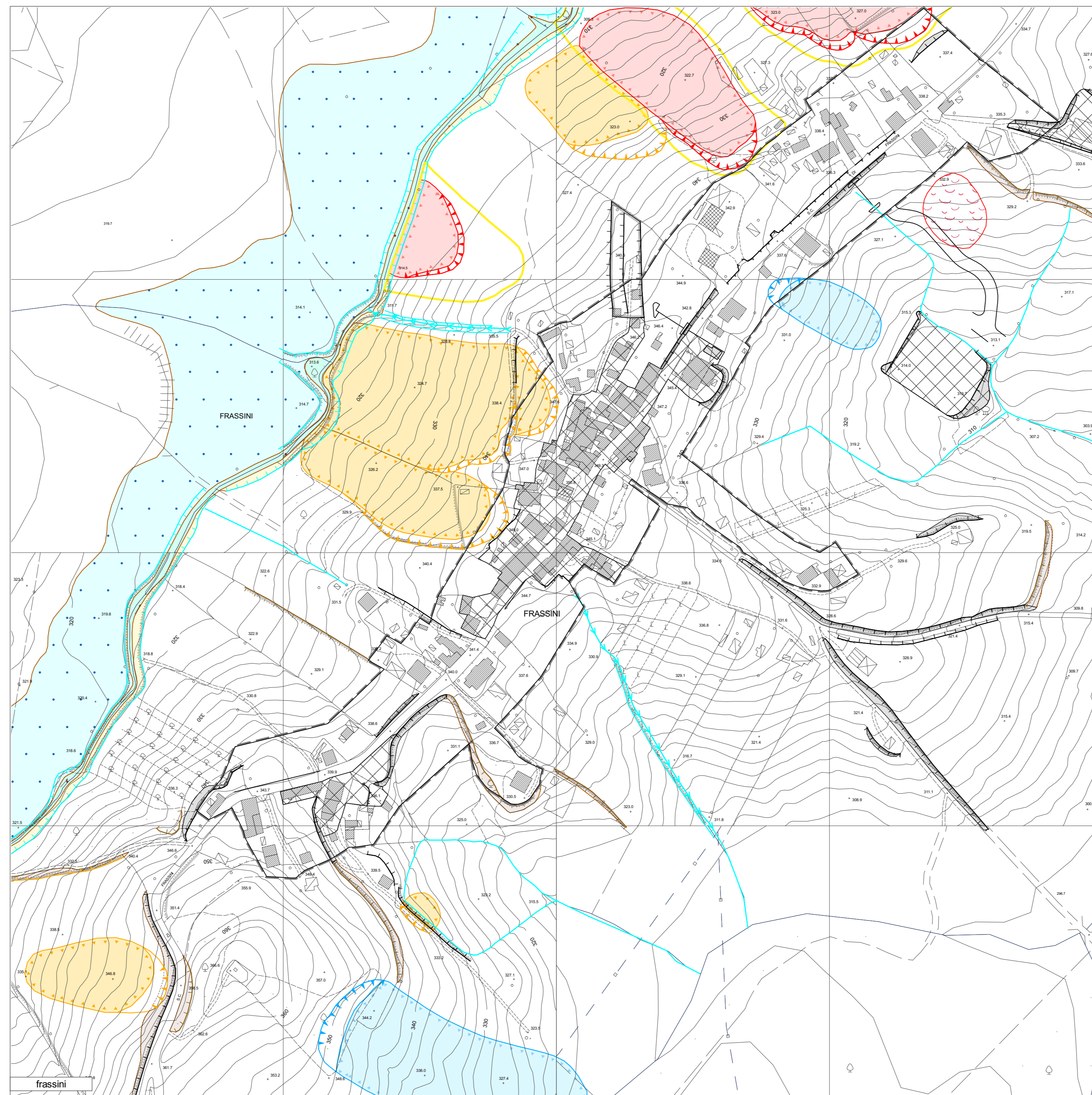
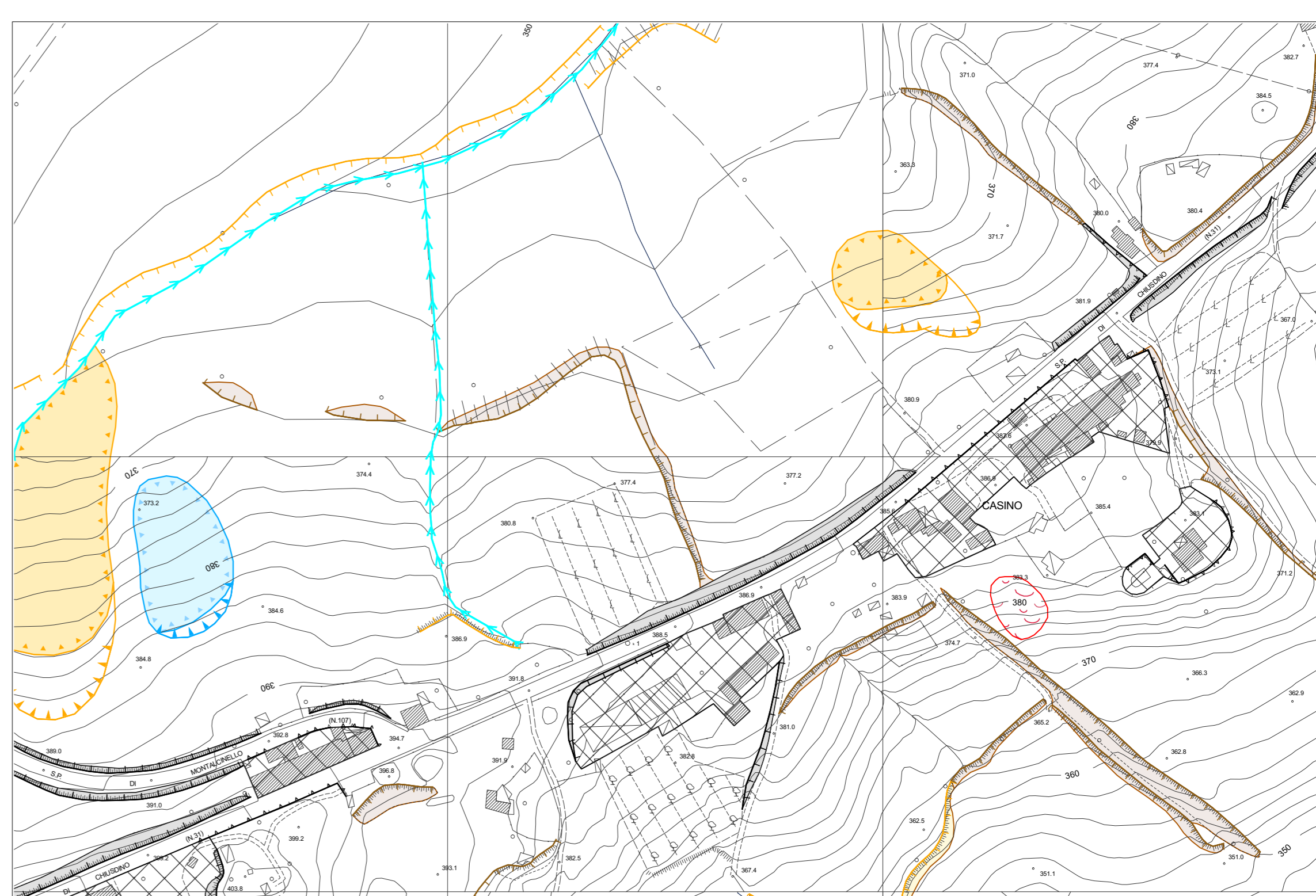
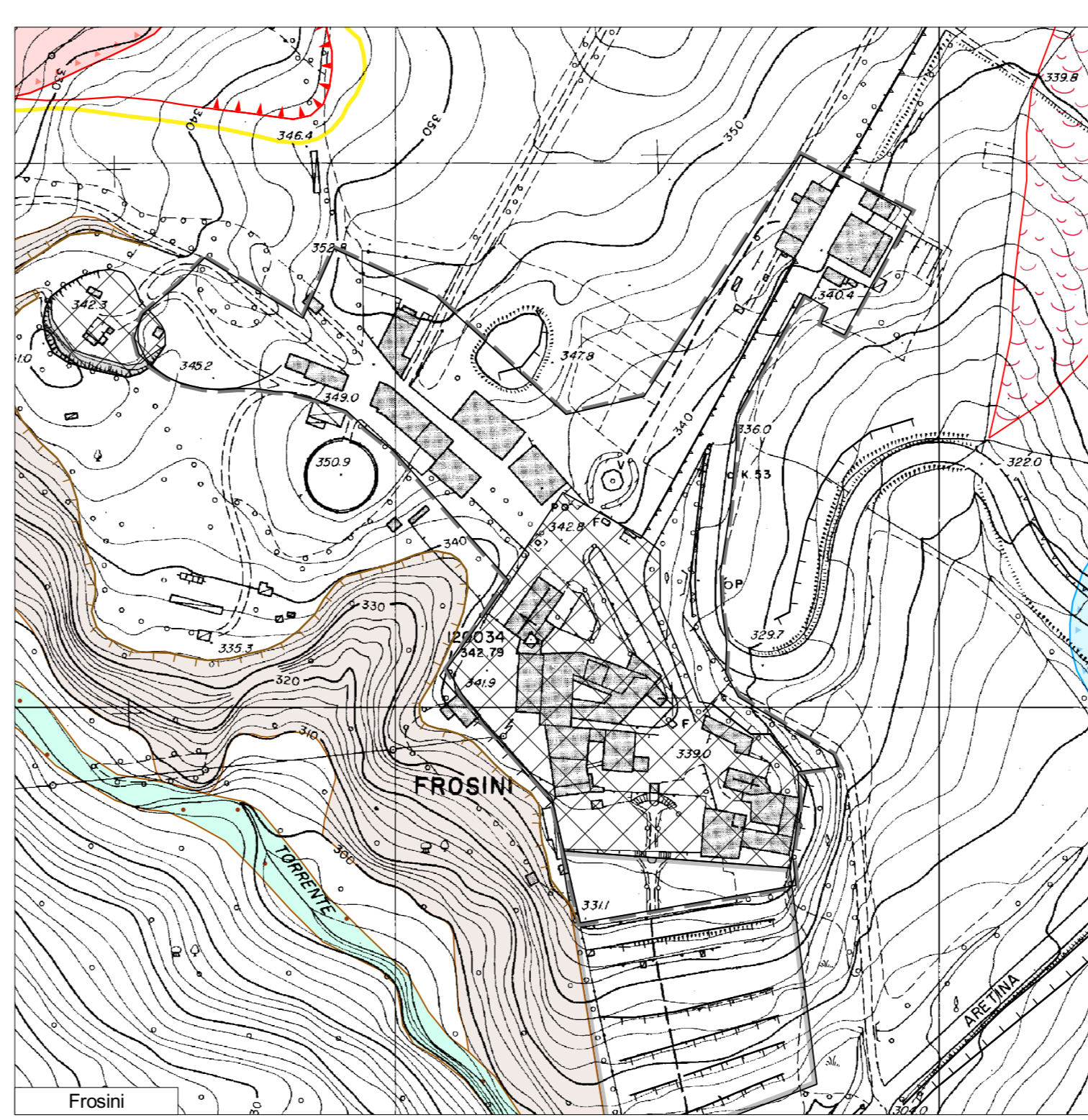
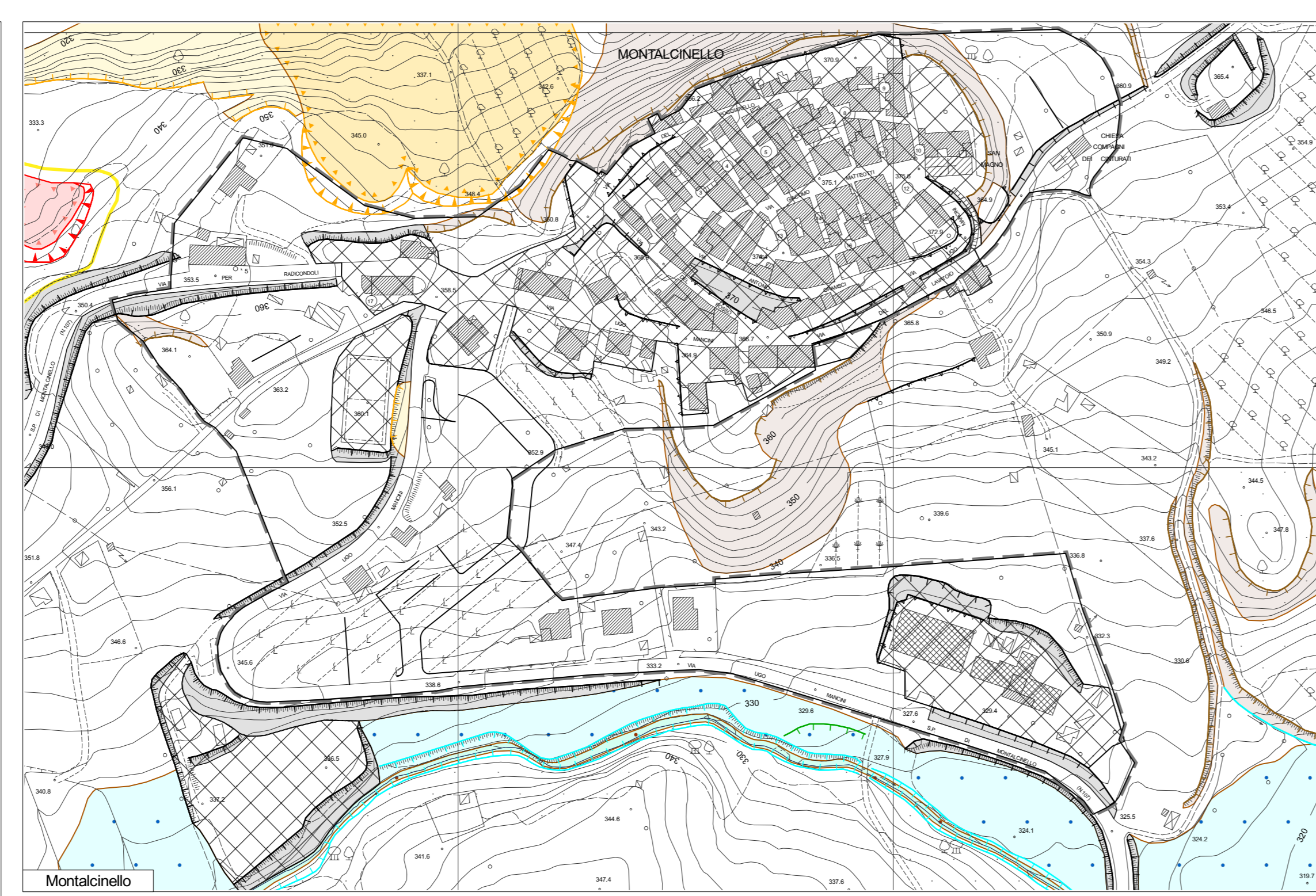
Adozione: 30 Settembre 2011 (del. C.C. n. 51)

Data: Luglio 2012

Approvazione:

Scala: 1:2.000

**RU** Adegumento al DPGR 26/R 2007  
**08.3.b** GEOMORFOLOGIA  
*Modificata a seguito dell'accoglimento delle osservazioni*



**MORFOLOGIE E PROCESSI GRAVITATIVI**

- Frane attive
- Frane quiescenti
- Frane inattive / stabilizzate
- Paleofrana
- Saliflussi e movimenti superficiali dei suoli
- Scarpata di degradazione e versante instabile
- Scarpata di degradazione e versante potenzialmente instabile
- Scarpata di degradazione e versante stabile
- Forme di dilavamento e dissoluzione: Carallette e piccoli fossi di drenaggio
- Tutto di corso d'acqua in erosione e/o approfondimento
- Scarpata di erosione fluvio-lombricizia attiva
- Orio di tamazzo alluvionale
- Orio di vallecole di origine carsica
- Doline rampante
- Limite dei centri urbani

**AREE DI INFLUENZA - Aree di possibile evoluzione del dissesto**

**DEPOSITI E COPERTURE**

- Depositi di versante, Coltri detritiche eterometriche in prevalenza non cementate
- Depositi alluvionali attuali
- Depositi alluvionali terrazzati, recenti (plocane)
- Depositi alluvionali terrazzati, antichi (pleistocene)

**MORFOLOGIE DI ORIGINE ANTROPICA**

- Scarpata in terra
- Murale ed opere di contenimento dei versanti
- Aree urbanizzate, terrapieni, scavi e rimodellamenti artificiali
- Terrazzamenti agricoli