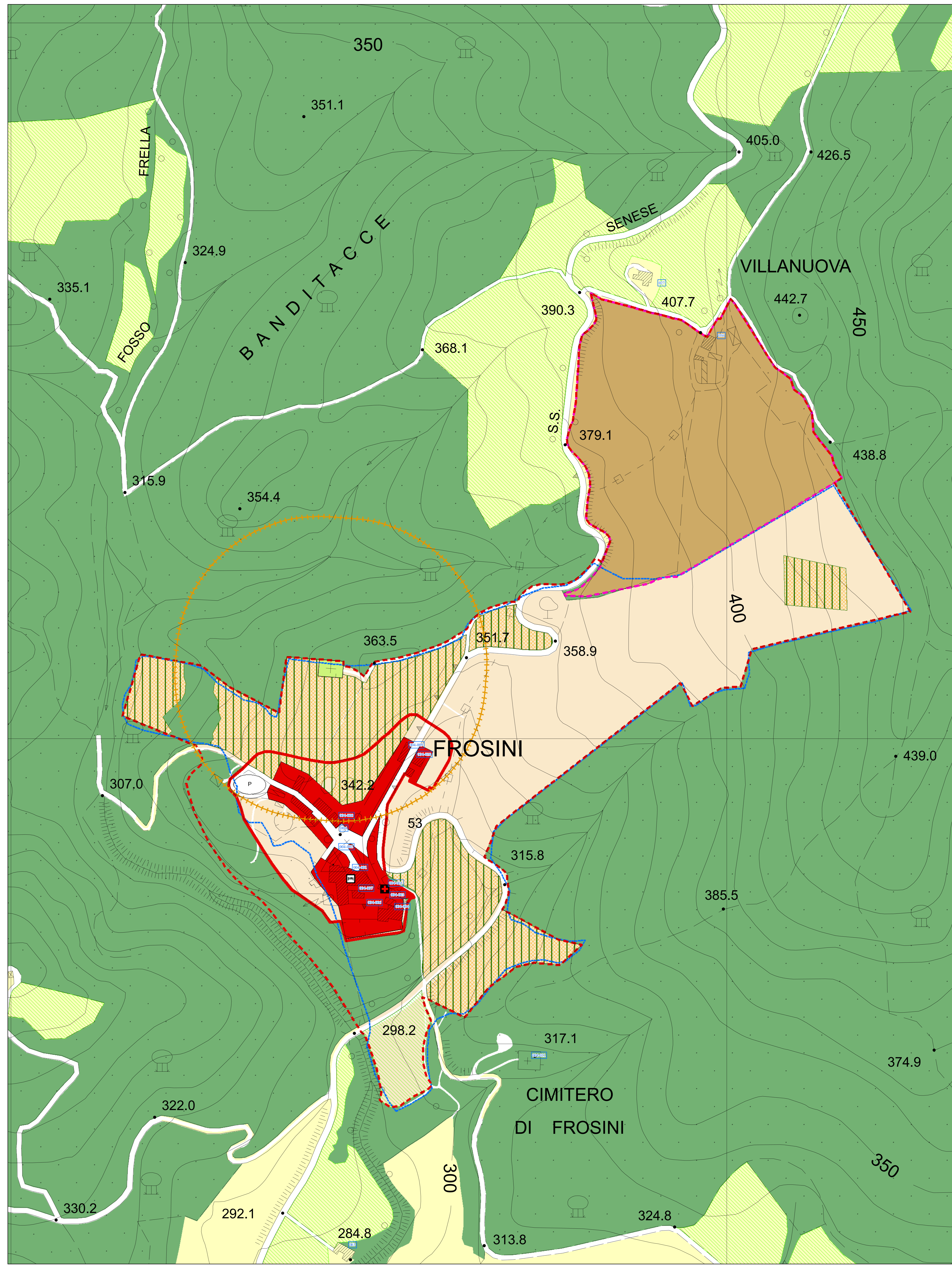
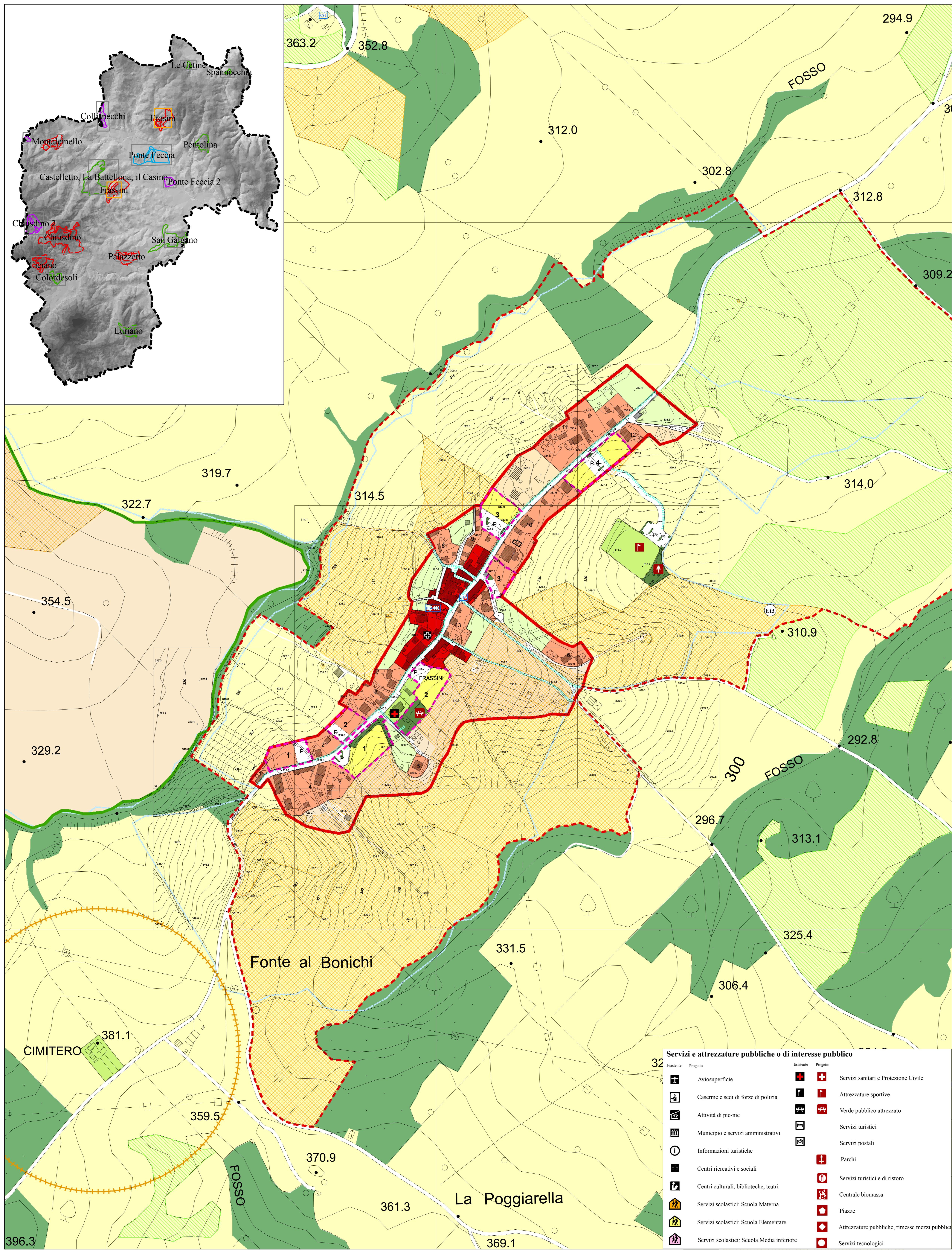
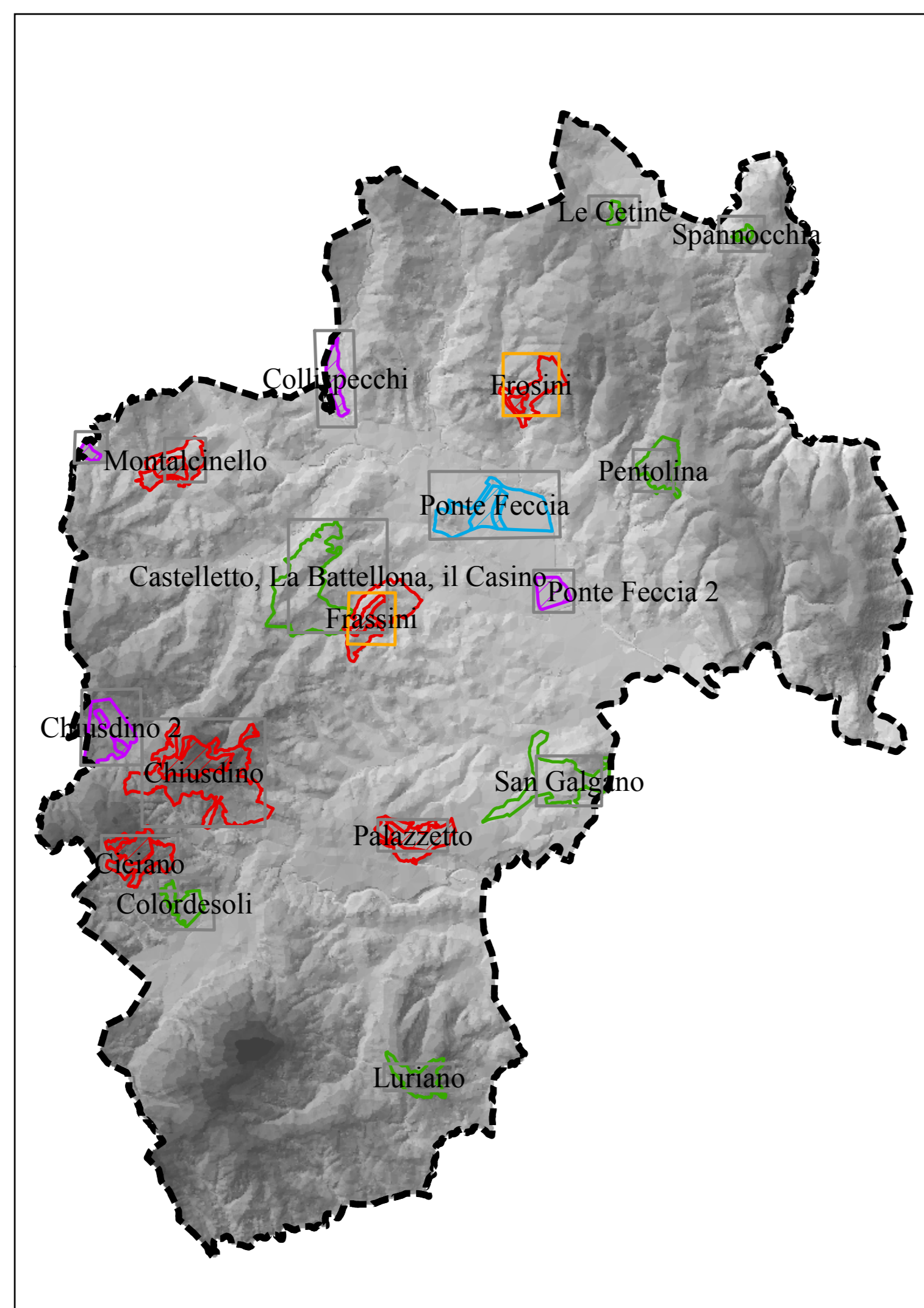


- Legenda**
- U.T.O.E.**
- U.T.O.E. a prevalente carattere residenziale
  - U.T.O.E. a prevalente carattere rurale e turistico-ricettivo
  - U.T.O.E. a prevalente carattere terziario e di servizio
  - U.T.O.E. a prevalente carattere produttivo e di servizio
- Corfime Comunale**
- Zone A - Parti storiche degli insediamenti all'interno delle U.T.O.E.
  - Zone B1 - Parti degli insediamenti a carattere residenziale munite delle opere di urbanizzazione primaria
  - Zone B2 - Parti degli insediamenti a carattere residenziale carenti delle opere di urbanizzazione primaria soggette a interventi diretti convenzionati
  - Zone C1 - Parti degli insediamenti a carattere residenziale soggette a piani attuativi in corso di attuazione
  - Zone C2 - Parti degli insediamenti a carattere residenziale prive delle opere di urbanizzazione primaria soggette a piani attuativi convenzionati
  - Zone D1p - Parti degli insediamenti a carattere produttivo munite delle opere di urbanizzazione primaria
  - Zone D1c - Parti degli insediamenti a carattere commerciale munite delle opere di urbanizzazione primaria
  - Zone D2p - Parti degli insediamenti a carattere produttivo prive delle opere di urbanizzazione primaria soggette a piani attuativi convenzionati
  - Zone D2c - Parti degli insediamenti a carattere commerciale prive delle opere di urbanizzazione primaria soggette a piani attuativi convenzionati
  - Zone E1 - Aree boscate
  - Zone E2 - Aree agricole esterne alle U.T.O.E.
  - Zone E3 - Aree agricole interne alle U.T.O.E.
  - Zone Ed - Attività produttive e/o estrattive nel territorio aperto
  - Zone E4 - Attività turistico-ricettive nel territorio aperto
  - Zone F1 - Parti degli insediamenti destinate a verde pubblico attrezzato e parchi pubblici
  - Zone F2 - Parti degli insediamenti a carattere pubblico destinate ad attrezzature e servizi pubblici
  - Zone F3 - Parti degli insediamenti destinate a verde privato
  - Zone F4 - Parti degli insediamenti a carattere privato destinate a servizi e attrezzature di interesse generale
  - Zone P - Parti degli insediamenti destinate a parcheggi pubblici
  - Zone R - Parti di aree o di insediamenti soggetti a recupero ambientale e/o urbanistico di cui all'elaborato 10b
  - Zone T - Parti degli insediamenti destinate ad attività turistico-ricettive
- Comparti soggetti a piano attuativo o ad intervento diretto convenzionato**
- Aree ad esclusiva funzione agricola
  - Aree agricole a maglia fitta
  - Aree agricole a maglia media
  - Aree soggette a vincolo cimiteriale
  - Aree di pertinenza dei centri urbani di cui all'art. 1.3 del P.T.C.P. di Siena
  - Aree di pertinenza degli aggregati di cui all'art. 1.8 e dei Beni storico-architettonici di cui all'art. 1.9 del P.T.C.P. di Siena
  - Percorsi poderali - Piste ciclabili
  - Partimento storico-culturale di cui all'elaborato 10b
  - Aggiornamento cartografico su base aerofotogrammetrica non collaudato



**COMUNE DI CHIUSDINO**  
Provincia di Siena

**REGOLAMENTO URBANISTICO**

**Progettazione Urbanistica**  
Arch. Graziano Massetani  
STUDIO MASSETANI Architettura & Urbanistica  
Arch. Lorenza Vanni  
Collaboratori:  
Arch. Pierluigi Malacchi  
Arch. Emanuela Vigenti  
Dott.ssa Maria Giulia Barile  
Dott.ssa Benedetta Mosetta

**Indagini geologiche ed idrauliche**  
Dott. Geol. Mauro Carocci  
Collaboratore:  
Dott. Geol. Alessandro Culi

**Sindaco:**  
Franco Minocci  
**Assessore all'Urbanistica:**  
Luciana Bartoletti  
**Responsabile del Procedimento:**  
Geom. Marco Burchianti  
**Garante della Comunicazione:**  
Geom. Stefano Nardini  
**Segretario Comunale:**  
Dott.ssa Eleonora Coppola

Autore: \_\_\_\_\_ Data: Novembre 2012

Approvazione: \_\_\_\_\_ Scala: 1:2.000

**RU 04b** Carta delle Utoe a prevalente carattere residenziale  
Utoe di Frassinini  
Utoe di Frosini  
Modificate a seguito dell'accoglimento delle osservazioni

- Servizi e attrezzature pubbliche o di interesse pubblico**
- | Esistente | Progetto                                   | Esistente | Progetto                                       |
|-----------|--|-----------|--|
|           | Avvisoperficie                             |           | Servizi sanitari e Protezione Civile           |
|           | Caseme e sedi di forze di polizia          |           | Attrezzature sportive                          |
|           | Attività di picnic                         |           | Verde pubblico attrezzato                      |
|           | Municipio e servizi amministrativi         |           | Servizi turistici                              |
|           | Informazioni turistiche                    |           | Servizi postali                                |
|           | Centri ricreativi e sociali                |           | Parchi   |
|           | Centri culturali, biblioteche, teatri      |           | Servizi turistici e di ristoro                 |
|           | Servizi scolastici: Scuola Materna         |           | Centrale biomassa                              |
|           | Servizi scolastici: Scuola Elementare      |           | Piazze   |
|           | Servizi scolastici: Scuola Media inferiore |           | Attrezzature pubbliche, rimesse mezzi pubblici |
|           |  |           | Servizi tecnologici                            |