

**Progettazione Urbanistica.**  
 Arch. Graziano Massetani  
 STUDIO MASSETANI Architettura & Urbanistica

Arch. Lorenza Vanni

**Collaboratori:**  
 Arch. PierMichele Malacchi  
 Arch. Emanuela Vigneri  
 Dott.ssa Maria Grazia Basile  
 Dott.ssa Benedetta Mossena

**Indagini geologiche ed idrauliche**  
 Dott. Geol. Mauro Cartocci  
 Collaboratore: Dott. Alessandro Ciali

**Sindaco:**  
 Ivano Minocci

**Assessore all'Urbanistica:**  
 Luciana Bartaletti

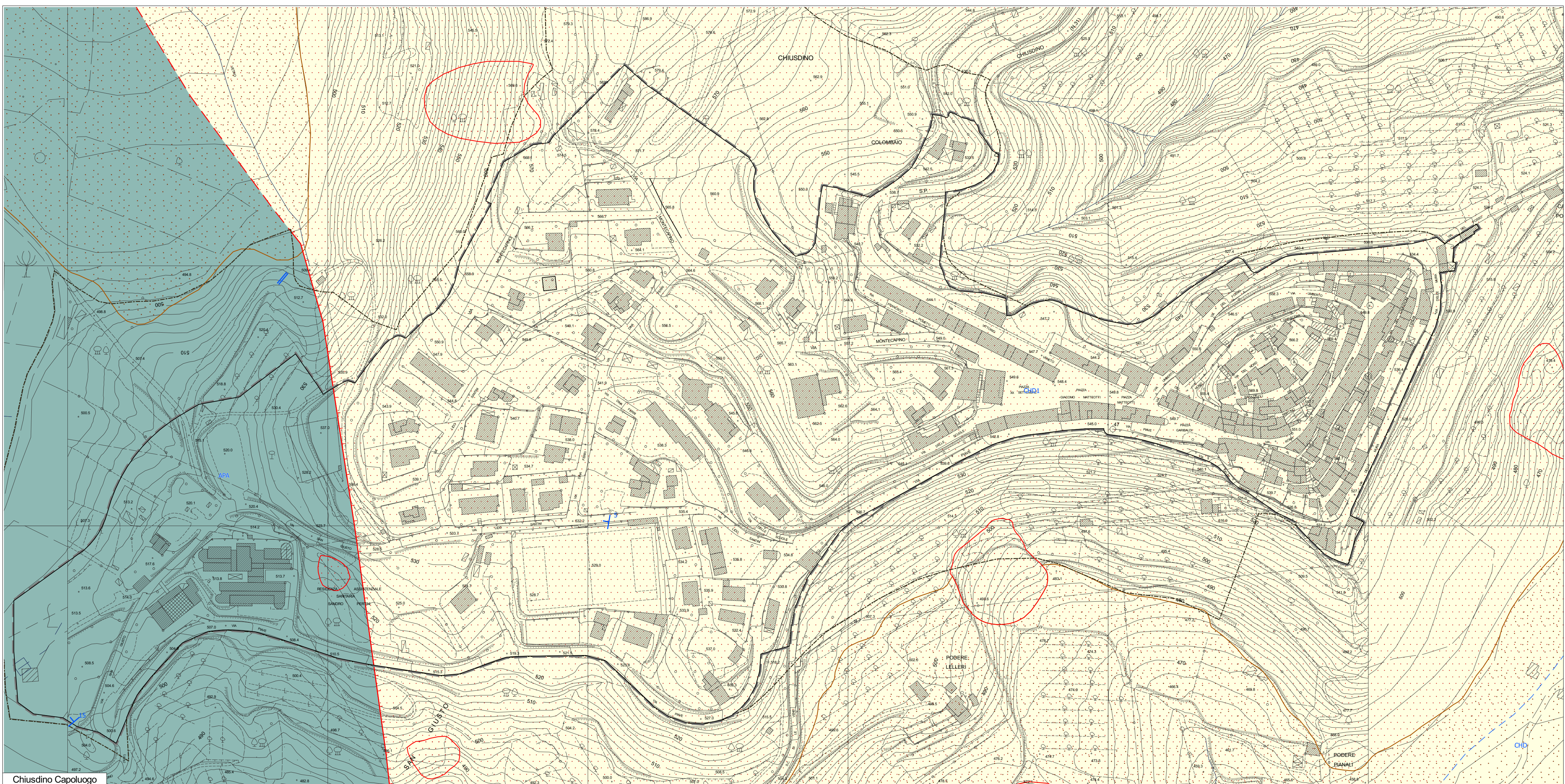
**Responsabile del Procedimento:**  
 Geom. Marco Burchianti

**Garante della Comunicazione:**  
 Geom. Stefano Nardini

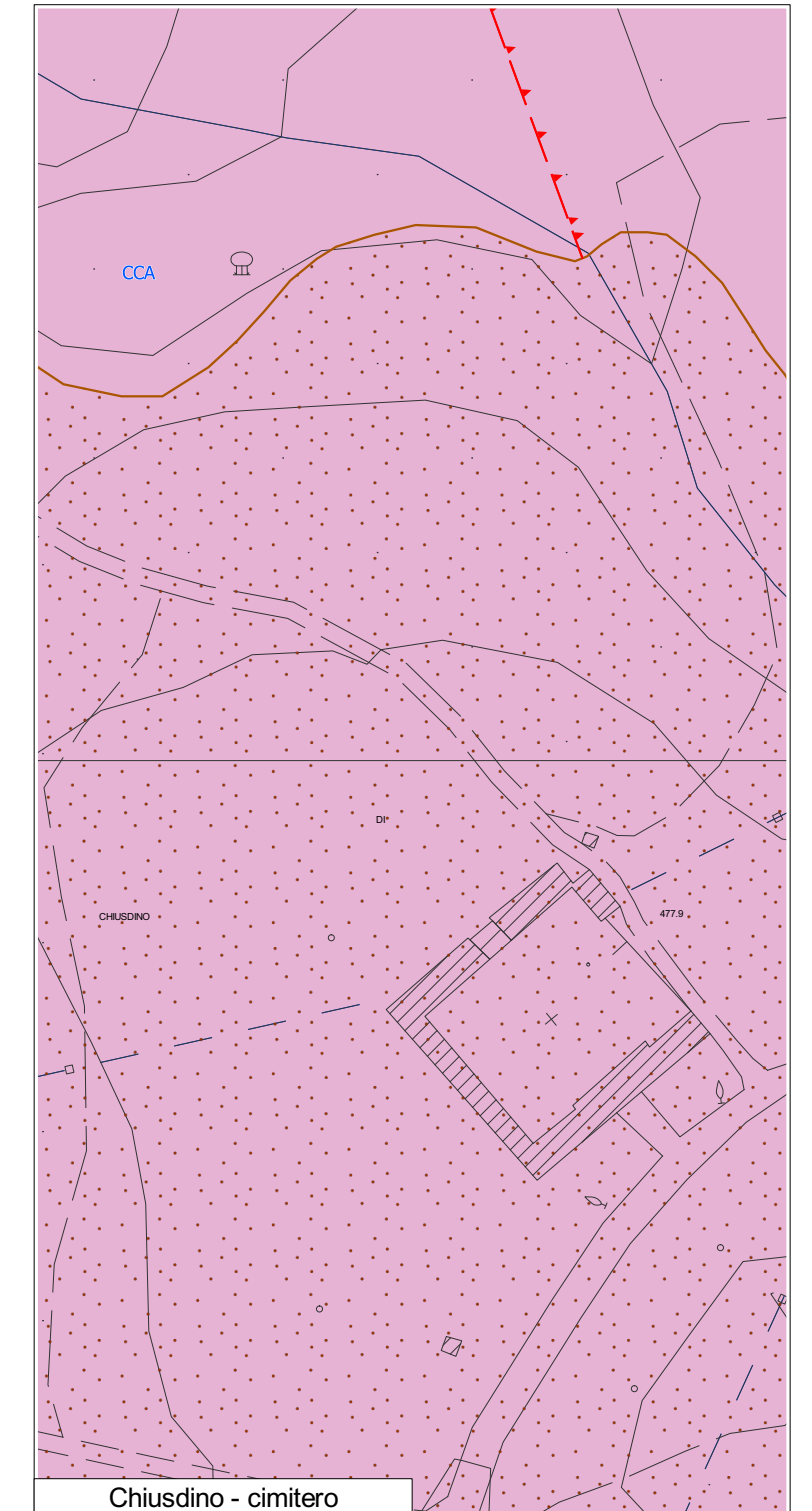
Adozione: 30 Settembre 2011 (del. C.C. n. 51) Data: Luglio 2012

Approvazione: Scala: 1:2.000

**RU 08.1.a** **Adeguamento al DPGR 26/R 2007**  
**GEOLOGIA**  
*Modificata a seguito dell'accoglimento delle osservazioni*



Chiusdino Capoluogo



Chiusdino - cimitero

**Depositi detritici di versante:**

- bf: Depositi detritici di versante
- bf2: Accumuli di frana

**Depositi alluvionali fluviali attuali:**

- b: Depositi alluvionali fluviali attuali
- bf: Depositi alluvionali fluviali recenti
- bf2: Depositi alluvionali fluviali terrazzati
- bf3: Depositi calcarei travertinosi, massivi, poco stratificati, con colore variabile dal bianco al grigio
- bf4: Depositi calcarei di Palazetto, evaporitici e travertinosi, ricchi in materiale organico vegetale a giacitura suborizzontale

**SUCCESSIONE NEOGENICA DEL VERSANTE TIRRENICO DELL'APPENNINO SETTENTRIONALE**

**DEPOSITI PLEOCENE CONTINENTALI E MARINI**  
 Secondo ciclo sedimentario marino del Pliocene

**FORMAZIONE DI CHIUSDINO (CHI) - Argille sabbiose di colore variabile dal bianco all'arancio con sottili intercalari lenti di paragonamento con lenti e argille di conglomerati (Membro di Mt. Caprio - CHI1) ad elementi elementari in gran parte di natura calcarea, in matrice arenacea. I conglomerati si sostituiscono alle fasce calcaree nella parte alta della formazione. I costoli sono generalmente di forma rottondegliante, con struttura prevalentemente matricio-sostenuta, al tatto della formazione diversa marcatamente grano-sostenuta. VILLAFRANCO INF. (PLIOCENE MEDIO)**

**DEPOSITI MIOCENICI**

- EMO: ARGILLE E GESSI DEL FILAME ERA MORTA - (EMO) Successione pellico-evaporitica con litotipi predominanti di argille mano-silicee, più o meno sabbiose, di colore grigio o nocciola, massicce o con sottili laminazioni piano-parallele. Livelli e lenti di calcari gialli ocra (gassari di Pod. La Ripa) al lato (EMO2), TUROLIANO SUP. (MESSINIANO MEDIO-SUP)
- EMO3: Argille grigie massicce, con sottili intercalazioni di arenarie, conglomerati minuti e lenti e livelli di lignite. TUROLIANO

**DOMINIO LIGURE**

Unità obolatera delle Argille e Pabbocci

- AMV: ARGILLE A PALAZZETTO - (AMV) Argille e subordinatamente sabbie e marne di colore grigio scuro o grigio nocciola, friamente sabbellate, e questi litotipi sono intercalati calcari, calcari neri e calcari massivi grigio-nero o grigio-chiaro in strati di potenza variabile da 10 cm. a 1 m. CRETA INF. (APTIANO - CENOMANIANO)

Unità di Monteverdi Martino - Lancina

- MTV: FORMAZIONE DI MONTEVERDI MARTINO - (MTV) La formazione di Monteverdi M. non somporta letteralmente le formazioni della falda toscana. Si tratta di un flysch costituito da sequenze turbiditiche arenaceo-calcareo-marnose, in cui la frazione grossolana è poco frequente. La base della sequenza è costituita spesso da arenarie calcaree fini o molto fini, che passano a marne e calcari massivi e sabbie che sfumano in argille. La frazione marnosa costituisce la parte preponderante della formazione. CRETA SUP. - PLEOCENE INF.

**DOMINIO TOSCANO**

- CCA: CALCARE CAVERNOSO - (CCA) La formazione del Calcare Cavernoso è costituita da calcari grigi e una breccia sabbioso-sabbellata non stratificata, ad elementi calcarei calcareo arenaceo (da alcuni cm. ad alcuni dm.), in arenario calcareo. Presenta piccole cavità di forma poligonale, vuote, o riempite da polvere grigia dolomitica. Gli elementi calcarei in frattura fresca sono di colore grigio più o meno chiaro, mentre in alterazione possono presentare colorazione da grigio scuro a bianco sporco. Il calcare cavernoso dolomitico ha una colorazione grigio scuro in frattura fresca, e sottile fratturazione e attraversato da filoni mineralizzati, presenta comunque un aspetto massiccio. CARNICO - NORICO SUP.

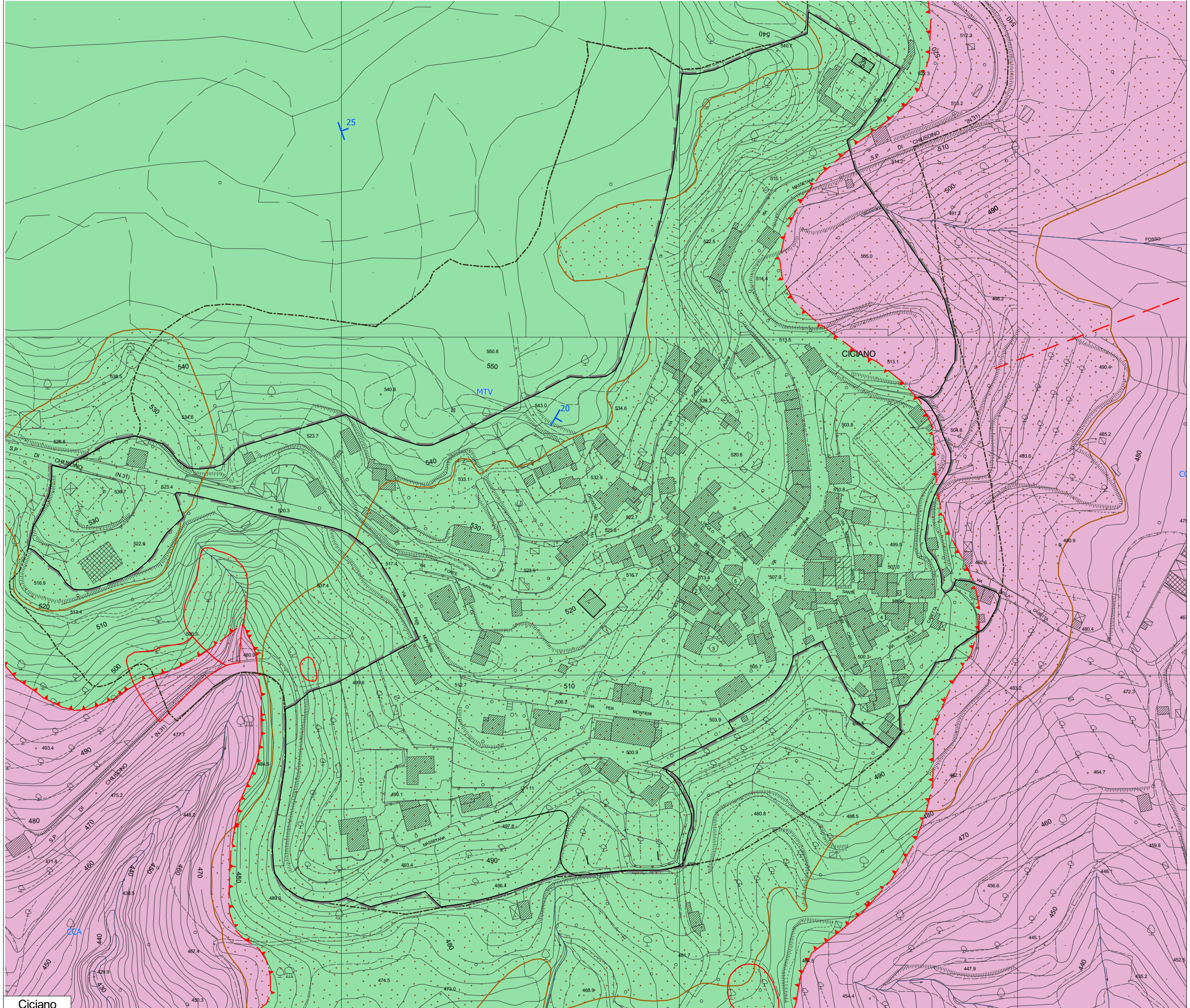
**Contatti stratigrafici:**

- Contatti stratigrafici
- Contatti stratigrafici incorniciati
- Contatti stratigrafici incerti
- Faglia
- Faglia diretta
- Faglia incerta o sospetta
- Sovraccomento
- Sovraccomento incerto o sospetto

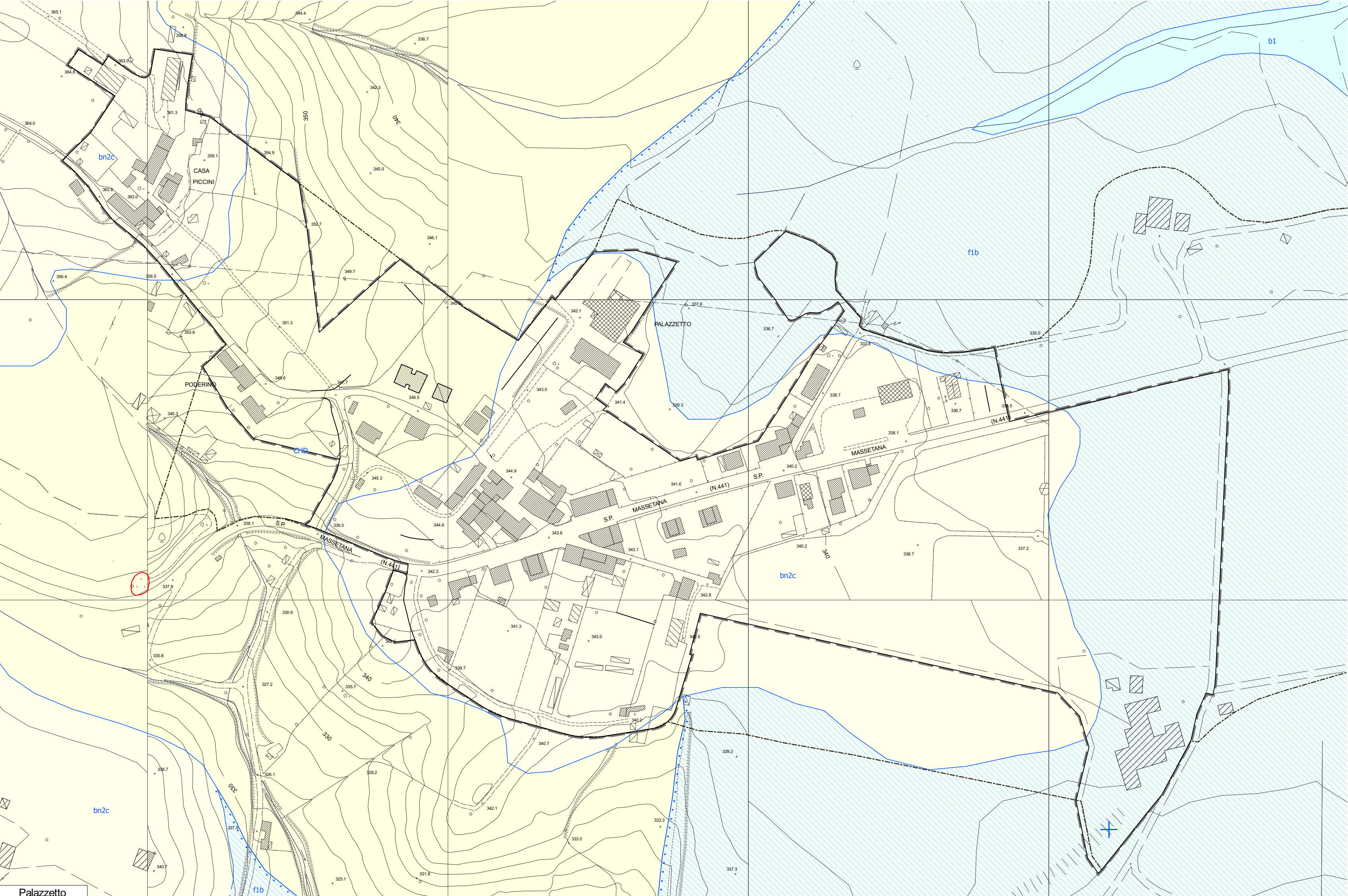
**Stratificazione:**

- Stratificazione orizzontale
- Stratificazione ad immersione
- Stratificazione verticale

Perimetro dei centri urbani



Ciciano



Palazetto