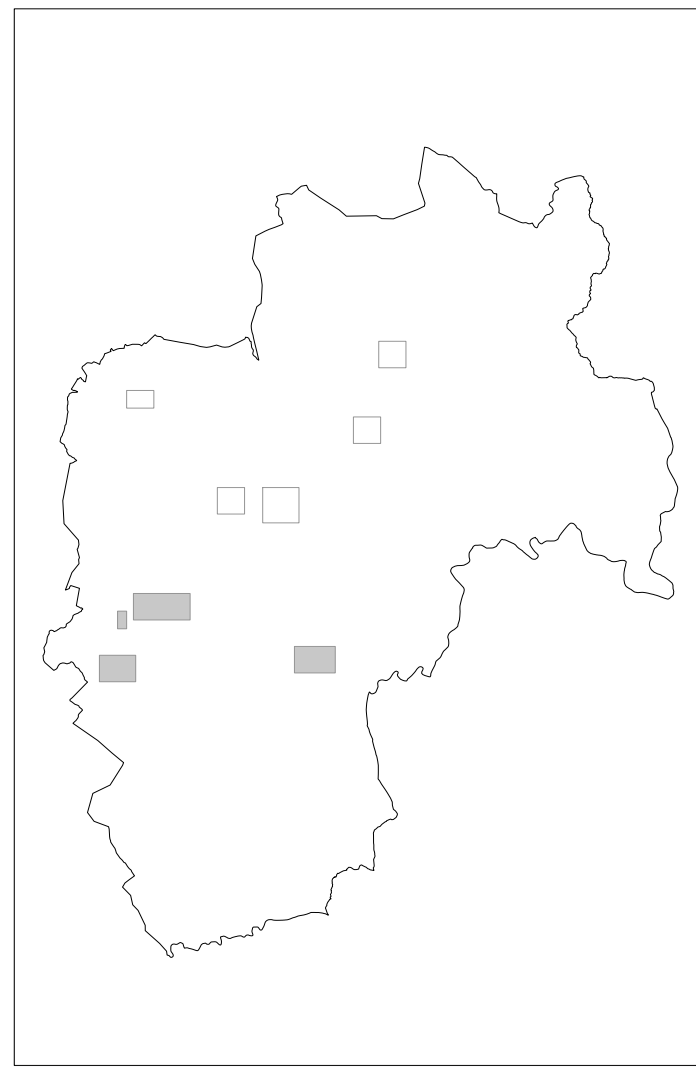




COMUNE DI CHIUSDINO
 Provincia di Siena
REGOLAMENTO URBANISTICO



Progettazione Urbanistica
 Arch. Graziano Masetani
 STUDIO MASSETANI Architettura & Urbanistica

Arch. Lorenza Vanni

Collaboratori:
 Arch. PierMichele Malacchi
 Arch. Emanuela Vigneri
 Dott.ssa Maria Grazia Basile
 Dott.ssa Benedetta Mossena

Indagini geologiche ed idrauliche

Dott. Geol. Mauro Cartocci
 Collaboratore: Dott. Alessandro Ciali

Sindaco:
 Ivano Minocci

Assessore all'Urbanistica:
 Luciana Bartaletti

Responsabile del Procedimento:
 Geom. Marco Burchianti

Garante della Comunicazione:
 Geom. Stefano Nardini

Adozione: 30 Settembre 2011 (del. C.C. n. 51)

Data: Luglio 2012

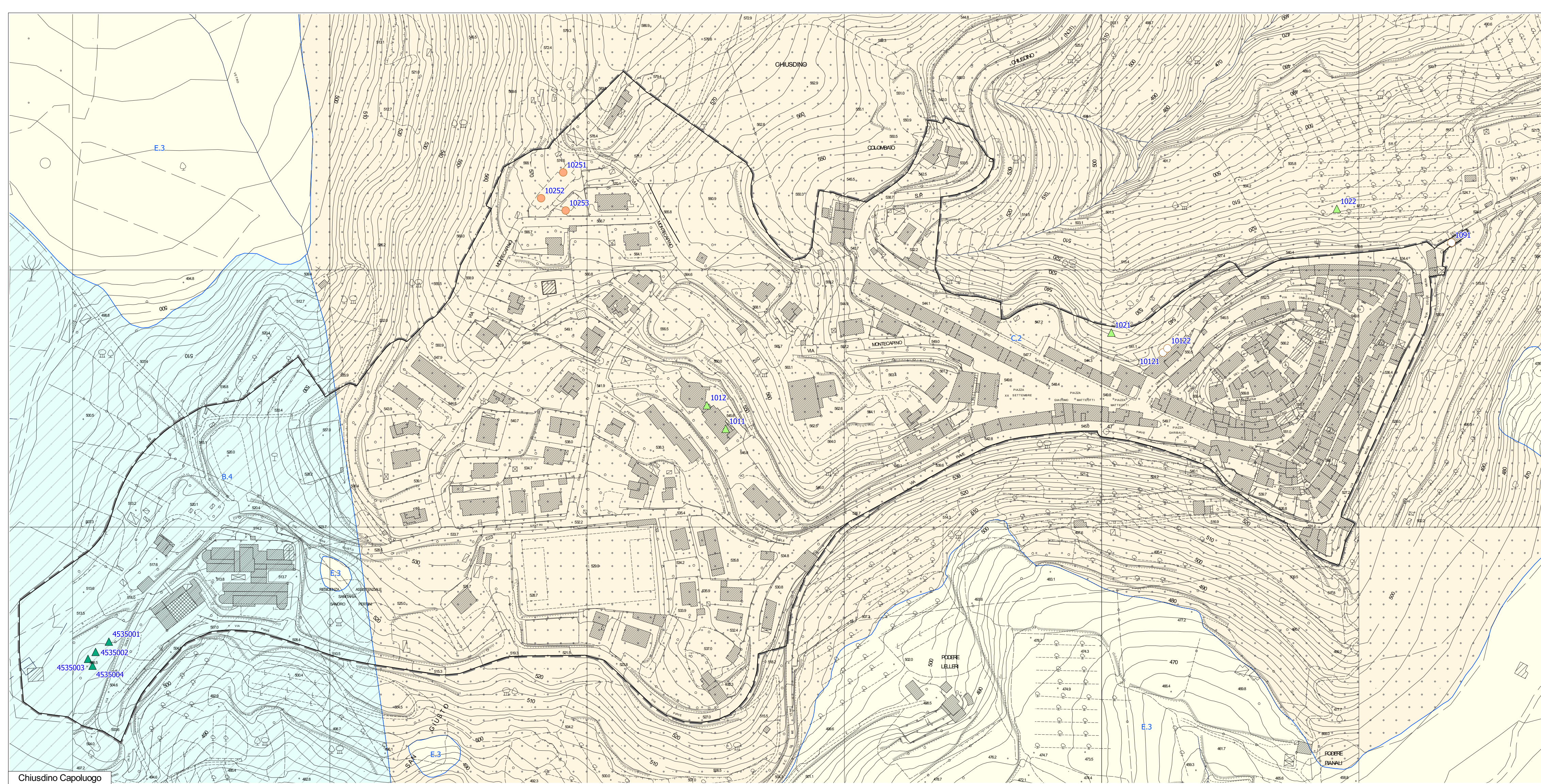
Approvazione:

Scala: 1:2.000

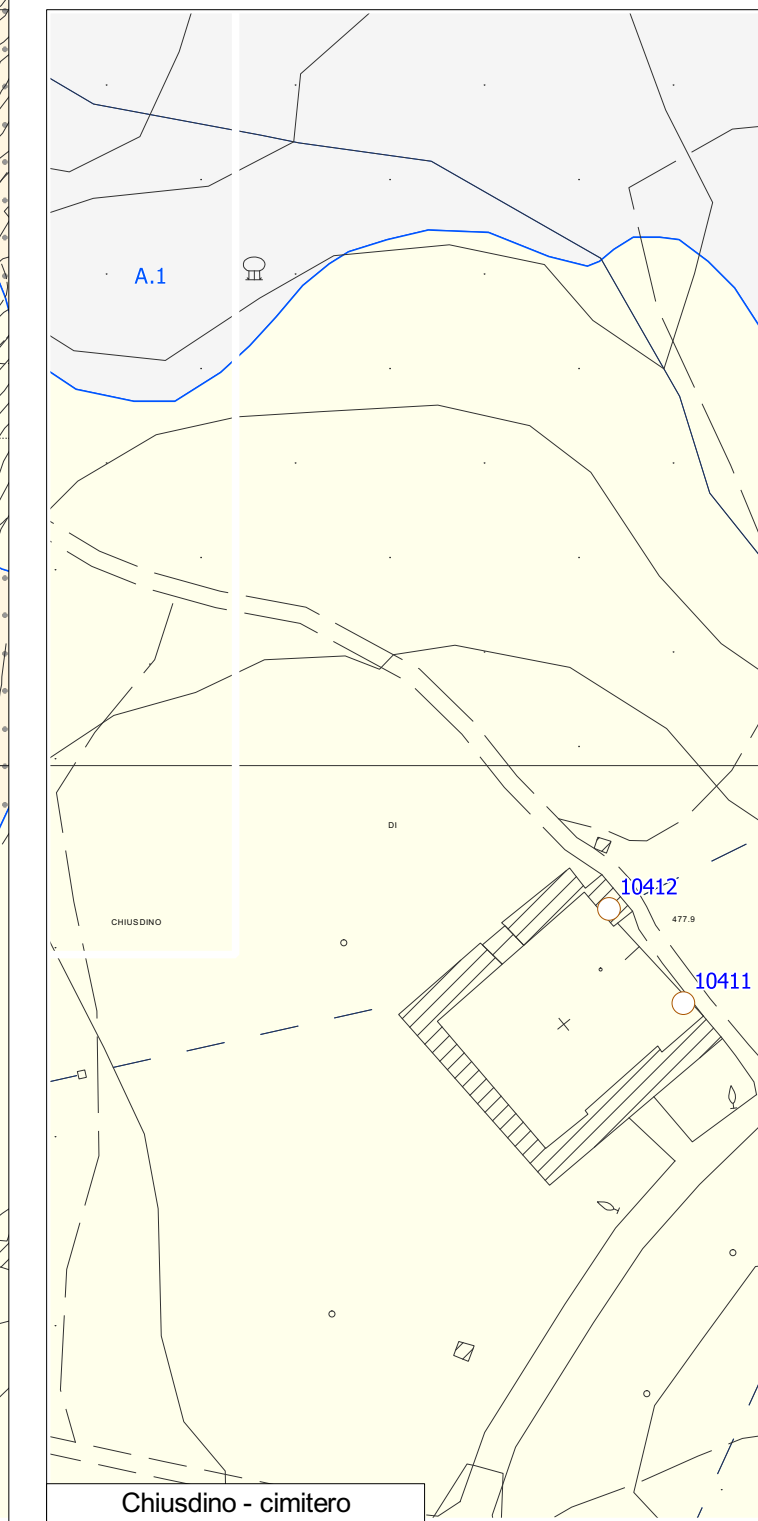
RU
08.2.a

Adeguamento al DPGR 26/R 2007
CLASSIFICAZIONE LITOLOGICO-TECNICA
DEI TERRENI E DATI DI BASE

Modificata a seguito dell'accoglimento delle osservazioni



Chiusdino Capluogo



Chiusdino - cimitero

CLASSIFICAZIONE LITOTECNICA DEI MASSI ROCIOSI E DEI TERRENI

A. LITOTI LAPIDEI E MASSI ROCIOSI OMOGENEI

A1 14.010 - Rocca massiva di estremo resistenza a moderatamente resistente

A.1

B. ROCCE STRATIFICATE OPPURE COSTITUTE DA ALTERNANZE ORDINATE DI LIVELLI LAPIDEI E LIVELLI PELTICI PER I QUALI ESISTE UN NETTO CONTRASTO DI COMPETENZA

B2 14 - Rocca ben stratificata, in bancate di spessore < 1 m, di estremo resistenza moderatamente resistente, calcari fossiliferi e travertini spesso in tonaca

B.2

B3 14 - Rocca con alternanze lapidee e pelliche molto subordinate, in bancate di spessore > 1 m, di estremo resistenza a moderatamente resistente

B.3

B4 14/056 - Rocca con alternanze pelliche e lapidee molto subordinate, in bancate di spessore < 1 m, da obsole a molto obsole nella facies prevalente

B.4

C. ROCCE E ROCCE DEBOLI COSTITUTE DA MATERIALE PREVALENTEMENTE GRANULARE, CONGLOMERATO O BREGGIATO, DI DIMENSIONI VARIABILI

C2 7 - Conglomerati calcarei sciolti o matrici sabbiose, da deboli a molto deboli, da medie a moderatamente consistenti

C.2

D. TERRENI COESIVI CON CONSISTENZA DA ELEVATA A MEDIA

D1 2 - Successioni limoso-sabbiose argilose mediamente consistenti a talli consistenti

D.1

D2 1 - Successioni argilose consistenti a talli estremamente consistenti

D.2

E. TERRENI CON STATO DI ADESSAMENTO DA ADESSATO A SCIOLTO COSTITUITI DA MATERIALE PREVALENTEMENTE GRANULARE NON CEMENTATO O CON LIVELLO DI CEMENTAZIONE

E3 3/4 13 - Materiali granulari eterometrici non cementati o poco cementati

E.3

F. TERRENI COESIVI DA MODERATAMENTE CONSISTENTE A POCO CONSISTENTE

F1 3/4 0 - Argille e limi prevalenti da moderatamente consistenti a poco consistenti

F.1

DATI DI BASE E PROSPERZIONI GEOTECNICHE

△ Prova penetrometrica dinamica leggera (DPL)

▲ Prova penetrometrica dinamica media (DPM)

▲ Prova penetrometrica dinamica pesante (DPS)

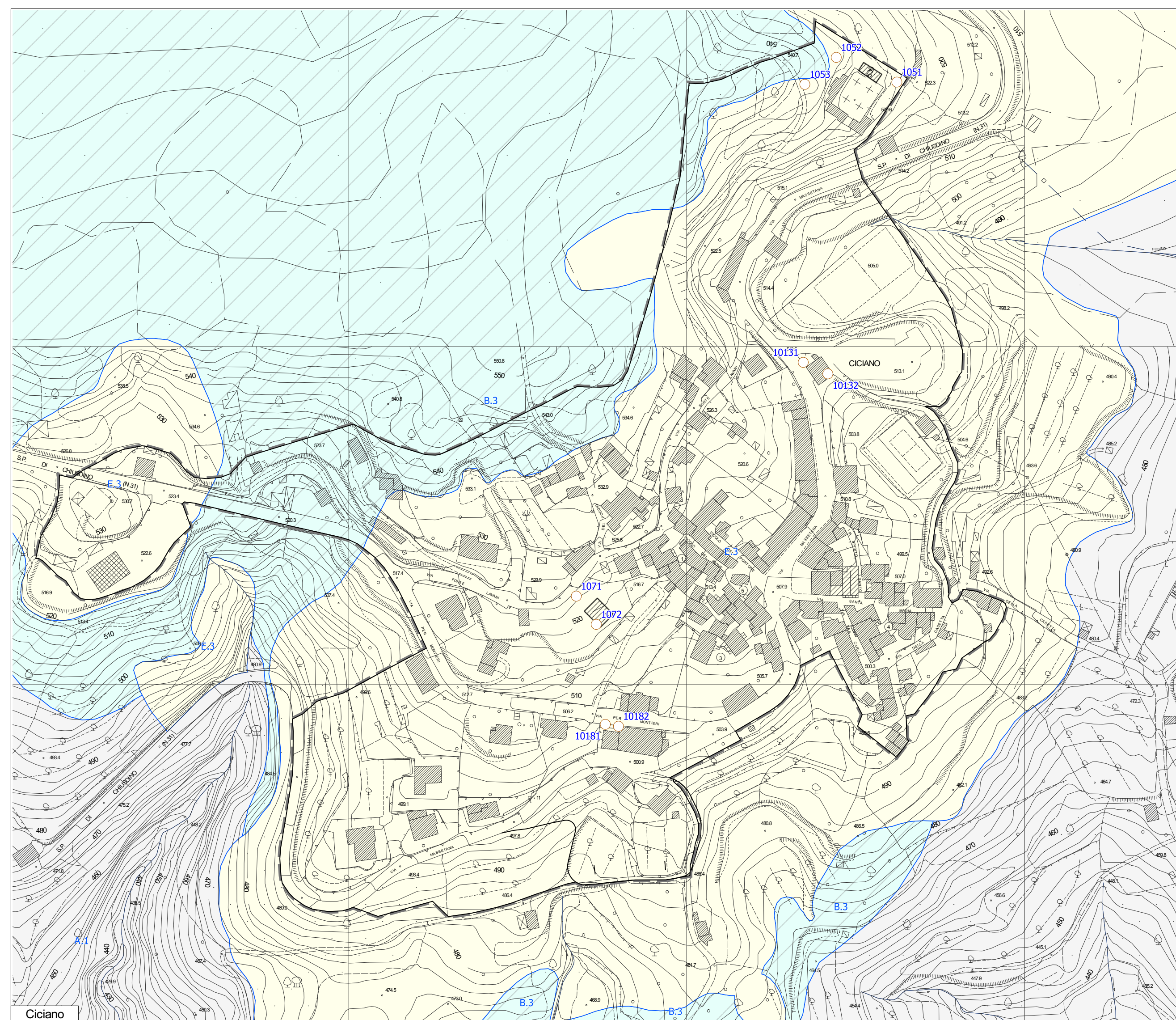
● Prova penetrometrica statica (CPT)

○ Sondaggio geofisico

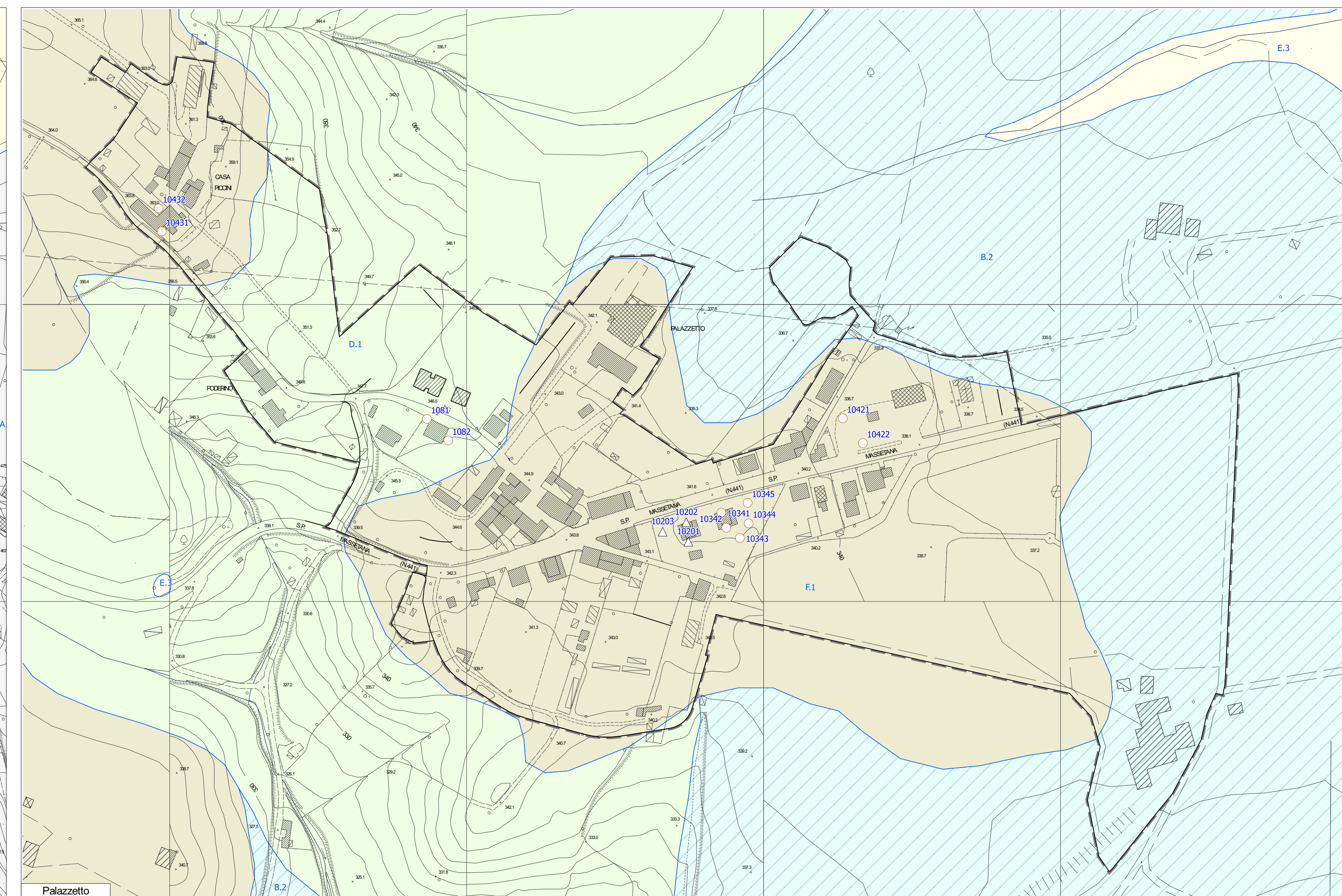
○ Sondaggio geofisico con prelievo di campione

↗ Profilo sismico sismico a rifrazione (PSR)

▭ Limite dei centri urbani



Ciciano



Palazzetto